

Sistemas de válvula ▶ Sistemas de válvula

Sistema de válvulas, Série LP04

▶ Qn Máx. = 350 l/min ▶ Conexão direta com Feldbus (BDC) ▶ Protocolos de bus de campo suportados: PROFIBUS DP



PLP04_501

| | |
|----------------------------------|--------------------------------|
| Certificados | Declaração de conformidade CE |
| Modelo | Bus de campo |
| Princípio de bloqueio | Princípio de placas básicas 2x |
| Pressão de operação mín./máx. | -0,95 bar / 10 bar |
| Pressão de comando mín./máx. | 3 bar / 8 bar |
| Temperatura ambiente mín./máx. | +0 °C / +50 °C |
| Temperatura de produto mín./máx. | +0 °C / +50 °C |
| Fluido | Ar comprimido |
| Tamanho máx. da partícula | 5 µm |
| Teor de óleo do ar comprimido | 0 mg/m³ - 5 mg/m³ |
| Tipo de proteção, com conector | IP65 |
| Número de lugares para válvulas | 16 |
| Número de bobinas magnéticas | 32 |
| Tensão de operação da eletrônica | 24 V CC |
| Tolerância de tensão Eletrônica | -10% / +10% |

Há um exemplo de configuração ilustrado. O produto fornecido pode não ser idêntico à ilustração.

Observações técnicas

- A pressão de comando mínima deve ser alcançada, caso contrário podem ser verificadas comutações incorretas e, eventualmente, falha nas válvulas!
- O ponto de condensação de pressão deve ser pelo menos 15 °C abaixo da temperatura ambiente e do fluido e um máximo de 3 °C.
- O teor de óleo do ar comprimido deve permanecer constante durante toda a vida útil.
- Por favor, use exclusivamente óleos autorizados pela AVENTICS, veja capítulo "Informações Técnicas".
- Você pode encontrar os dados técnicos de cada componente nas páginas seguintes da série.
- Para as conexões de encaixe utilize somente acessórios de encaixe de material sintético (poliamida) do nosso catálogo.

Produto configurável

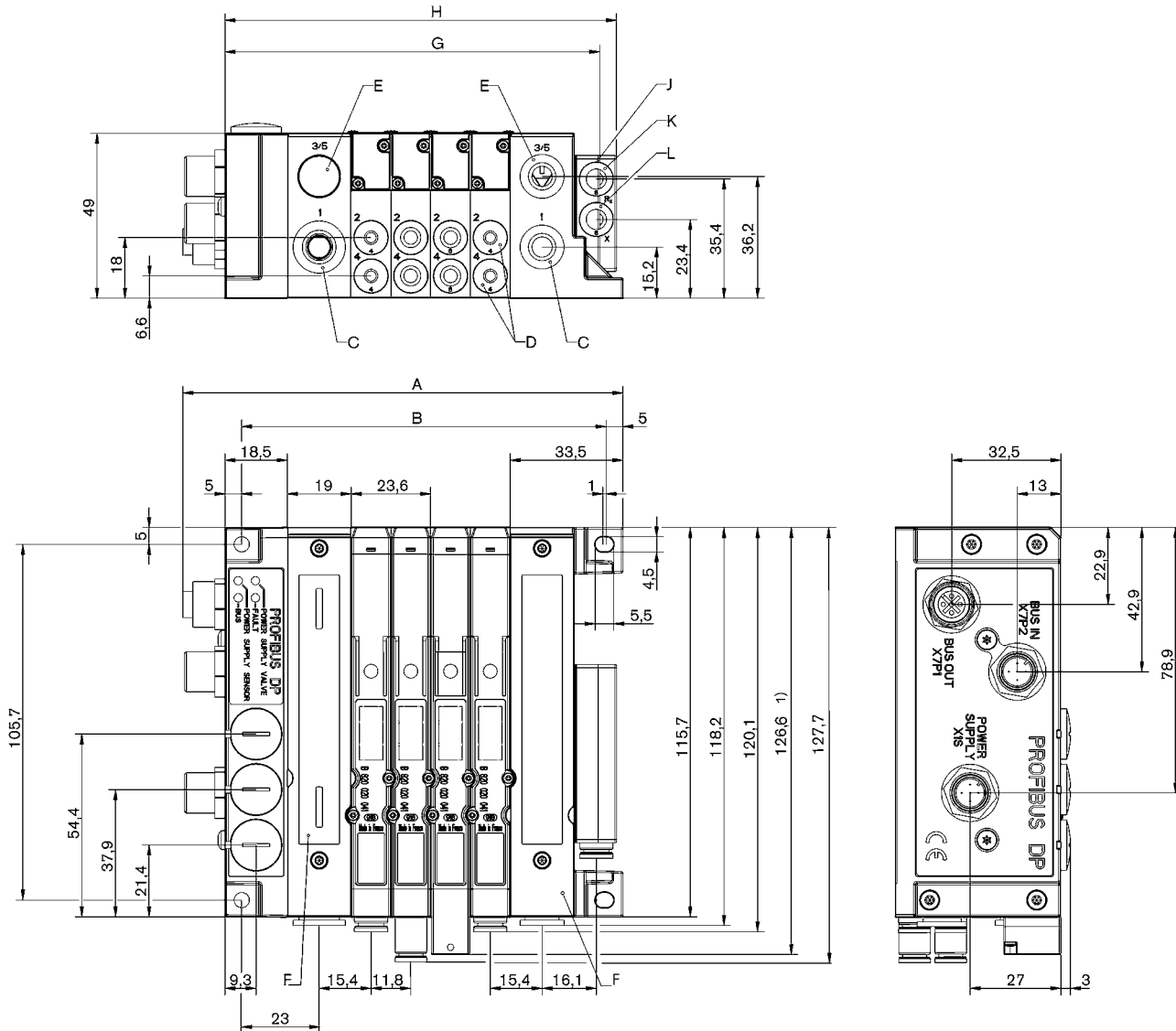


Este produto pode ser configurado manualmente. Entre em contato com o centro de vendas mais próximo da AVENTICS.

Sistema de válvulas, Série LP04

► Qn Máx. = 350 l/min ► Conexão direta com Feldbus (BDC) ► Protocolos de bus de campo suportados: PROFIBUS DP

Dimensões, PROFIBUS DP



00120491

A = 83,5 + quantidade das placas de conexão x 11,8

B = 61 + quantidade das placas de conexão x 11,8

C = conexão 1: 8 mm (5/16") ou conexão de encaixe 3/8"

D = conexões 2 e 4: 4 mm, 6 mm, conexão de encaixe 1/8" ou 1/4"

E = conexão 3/5: 8 mm (5/16"), conexão de encaixe 3/8" ou fechada (silenciador integrado)

F = Silenciador integrado ou escape geral.

G = 64,1 + quantidade das placas de conexão x 11,8 (alimentação de ar interna e silenciadores integrados)

H = 69,1 + quantidade das placas de conexão x 11,8 (alimentação de ar externa e/ou escape geral) J = à escolha: conexão para comando piloto externo fechada em caso de comando piloto interno

K = conexão Rx (escape geral): 4 mm, 6 mm, conexão de encaixe 1/8" ou 1/4"

L = conexão X (conexão para comando piloto externo): 4 mm, 6 mm, conexão de encaixe 1/8" ou 1/4"

1) dimensões apenas para válvula direcional 5/3

Há um exemplo de configuração ilustrado. O produto fornecido pode não ser idêntico à ilustração.