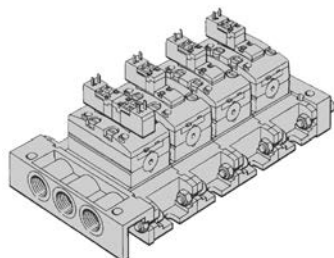


Sistemi valvole ► Prodotti integrativi

Sistema di valvole, Serie 581

► Qn Max. = 2200 l/min ► Cablaggio ad innesto singolo ► Connessione elettrica: Cablaggio singolo / Connettore secondo ISO 15217 (forma C)



P581_168

Norme	ISO 5599-1
Principio di montaggio in batteria	Principio della piastra base semplice
Pressione di esercizio min/max	-0,95 bar / 10 bar
Temperatura ambiente min./max.	-10 °C / +50 °C
Fluido	Aria compressa
Dimensione max. particella	50 µm
contenuto di olio dell'aria compressa	0 mg/m³ - 5 mg/m³
Tipo di protezione	IP65
Con attacco	
Tensione di esercizio DC	24 V
Tolleranza tensione DC	-10% / +10%

È rappresentato un esempio di configurazione. Il prodotto consegnato può quindi deviare dalla figura.

Note tecniche

- Non è consentito non raggiungere la pressione di pilotaggio min., poiché altrimenti è possibile che si verifichino commutazioni errate ed eventualmente guasti alle valvole!
- Il punto di rugiada in pressione deve essere inferiore alla temperatura ambiente e a quella del fluido di almeno 15 °C e non superare il valore di 3 °C.
- Il contenuto di olio dell'aria compressa deve rimanere costante per tutta la durata.
- Utilizzare esclusivamente olio omologato AVENTICS, vedere capitolo "Dati tecnici".

prodotto configurabile

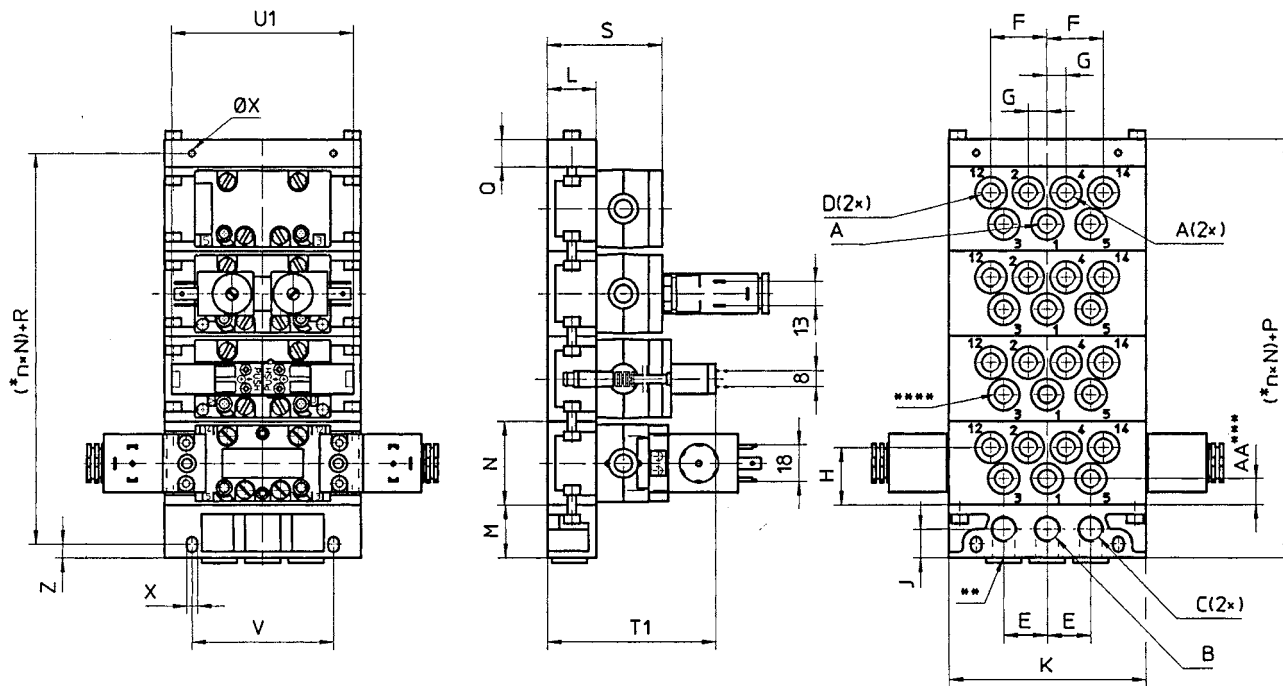


Questo prodotto è configurabile. Servirsi del nostro Configuratore all'indirizzo <http://www.aventics.com> o contattare il centro vendite AVENTICS più vicino.

Sistema di valvole, Serie 581

▶ Qn Max. = 2200 l/min ▶ Cablaggio ad innesto singolo ▶ Connessione elettrica: Cablaggio singolo / Connettore secondo ISO 15217 (forma C)

Dimensioni, tutti gli attacchi sotto



D581_231_15

* n = numero piastre di collegamento.

** Aperture di attacco alternative, chiuse con tappi.

*** Solo a piastre di collegamento con accesso separato

**** La piastra di collegamento 5801680000 può essere collegata anche agli attacchi 3 e 5.

È rappresentato un esempio di configurazione. Il prodotto consegnato può quindi deviare dalla figura.

A	B	C	D	E	F	G	H	J	K	L	M	N	P (=M+Q)
G 1/4	G 3/8	G 3/8	G 1/8	27	39	13,5	38	20	122	30	34	56	49
G 3/8	G 1/2	G 1/2	G 1/8	36	52	17	33	22	156	37	39	56	59
Ø 8	G 3/8	G 3/8	Ø 6	27	39	13,5	38	20	122	30	34	56	49

A	Q	R (=Q/2+M-Z)	S	V	X	Z	AA	T1	U1
G 1/4	15	34	71	94	6,4	8	18	105	93
G 3/8	20	40	80	118	8,4	10	-	114	93
Ø 8	15	34	71	94	6,4	10	-	105	93

A = attacchi 2 e 4 nella piastra intermedia

B = attacco 1 nella piastra di alimentazione

C = attacchi 3 e 5 nella piastra di alimentazione

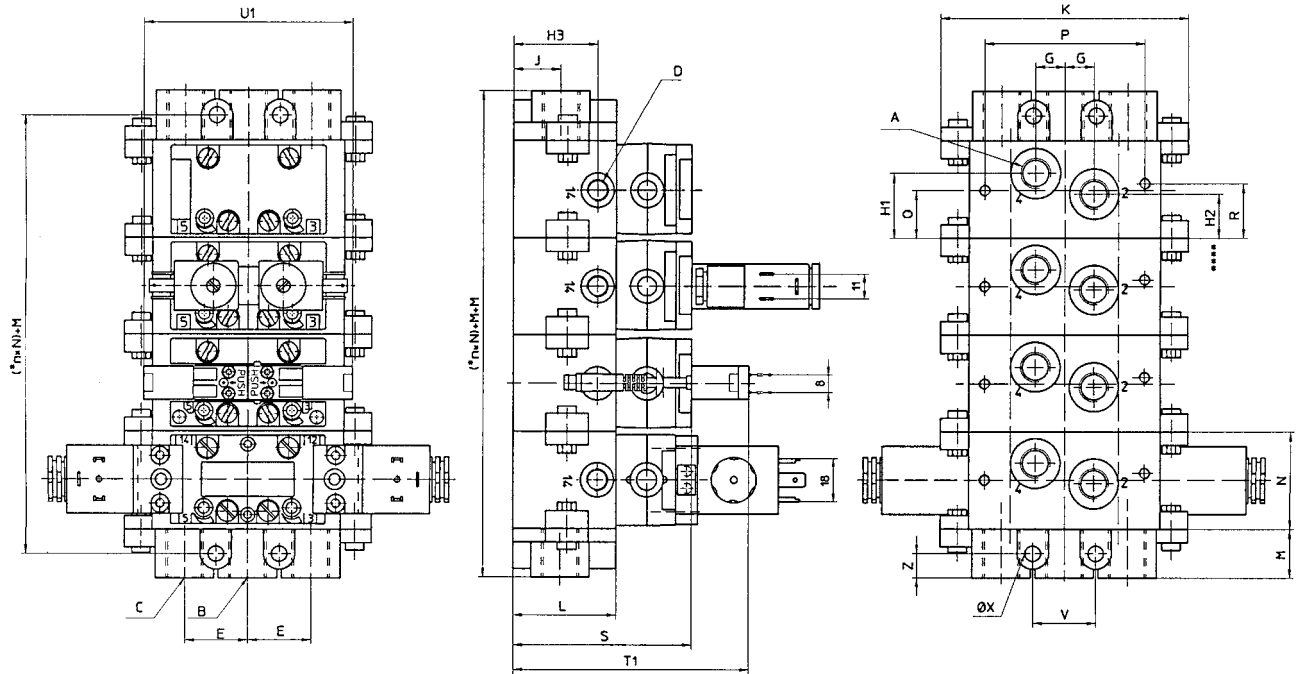
D = attacchi 12 e 14 nella piastra intermedia

Sistemi valvole ▶ Prodotti integrativi

Sistema di valvole, Serie 581

▶ Qn Max. = 2200 l/min ▶ Cablaggio ad innesto singolo ▶ Connessione elettrica: Cablaggio singolo / Connettore secondo ISO 15217 (forma C)

Dimensioni, attacchi 2 e 4 inferiori, Attacchi 12 e 14 laterali



D581_232_15

* n = N° piastre di collegamento

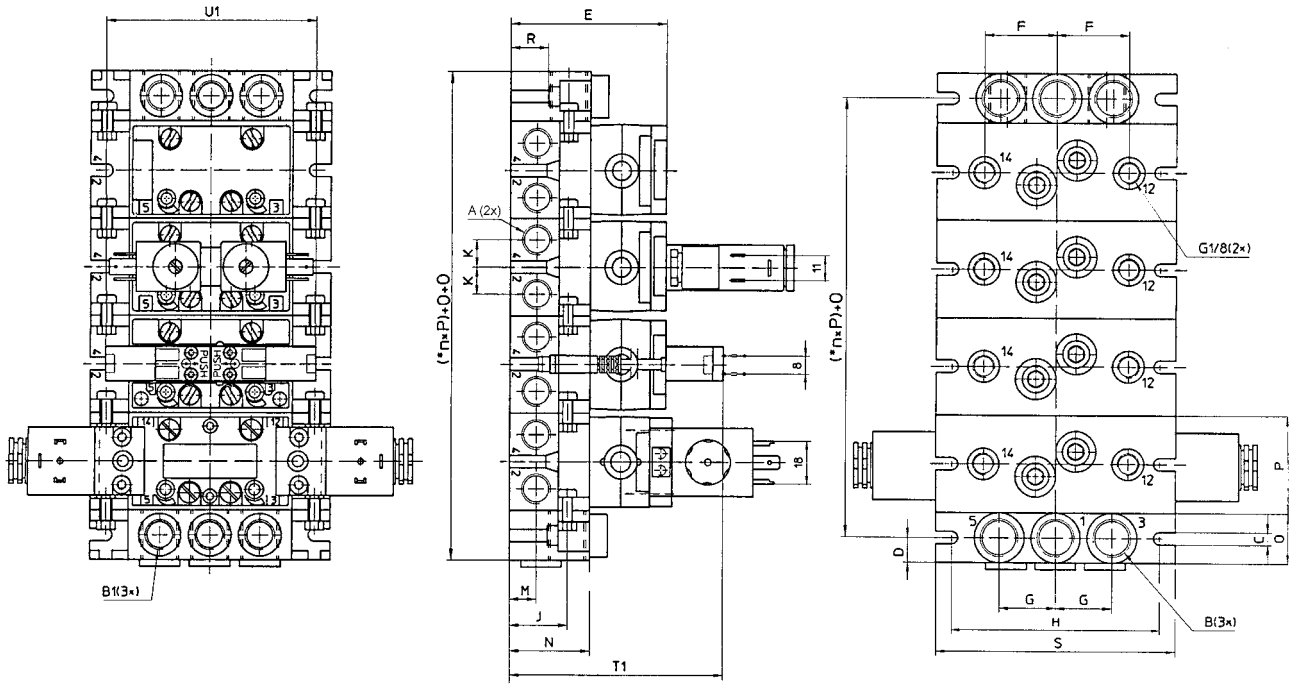
È rappresentato un esempio di configurazione. Il prodotto consegnato può quindi deviare dalla figura.

A	B	C	D	E	G	H1	H2	H3	J	K	L	M	N	P
G 3/8	G 1/2	G 1/2	G 1/8	34	15	34	23	38	23	135	47	26	56	86
A	Q	R	S	V	X	Z	T1	U1						
G 3/8	28	31	89	35	9	13	122	93						

Sistema di valvole, Serie 581

▶ Qn Max. = 2200 l/min ▶ Cablaggio ad innesto singolo ▶ Connessione elettrica: Cablaggio singolo / Connettore secondo ISO 15217 (forma C)

Dimensioni, attacchi 2 e 4 laterali, attacchi 12 e 14 inferiori



D581_233_15

* n = N° piastre di collegamento

È rappresentato un esempio di configurazione. Il prodotto consegnato può quindi deviare dalla figura.

A	B	B1	C	D	E	F	G	H	J	R	K	M	N	O
G 3/8	G 1/2	G 3/8	6,5	14,5	85	34	29	102	32	20	15	15	43	29
A	P	S	T1	U1										
G 3/8	56	120	118	93										