

Tecniche di collegamento elettrico ▶ Tecniche di collegamento elettrico

## Ponticelli di contatto




Prospetto del catalogo

**Rexroth**  
Pneumatics






Tecniche di collegamento elettrico ► Tecniche di collegamento elettrico

**Ponticelli di contatto**
**Ponticelli di contatto**

	Ponte di contatto ► comando: Multipolare ► Connettore, Snapp Ø8, A 3 poli ► numero di bobine magnetiche: 1	3
	Ponte di contatto ► comando: Multipolare ► Connettore, Snapp Ø8, A 3 poli ► numero di bobine magnetiche: 2	4
	Prodotti integrativi, ponti di contatto	on line

**Accessori**

	Adattatore per ponti di contatto	5
	Tappo, per ponti di contatto	5
	Cavo di collegamento con presa, Serie CN2 ► Boccia, Snapp Ø8, A 3 poli, a ritenzione ► stagnato senza bussola terminale del conduttore	6
	tappo di chiusura per azionamento manuale	6

## Tecniche di collegamento elettrico ► Tecniche di collegamento elettrico

### Ponte di contatto

► comando: Multipolare ► Connettore, Snapp Ø8, A 3 poli ► numero di bobine magnetiche: 1



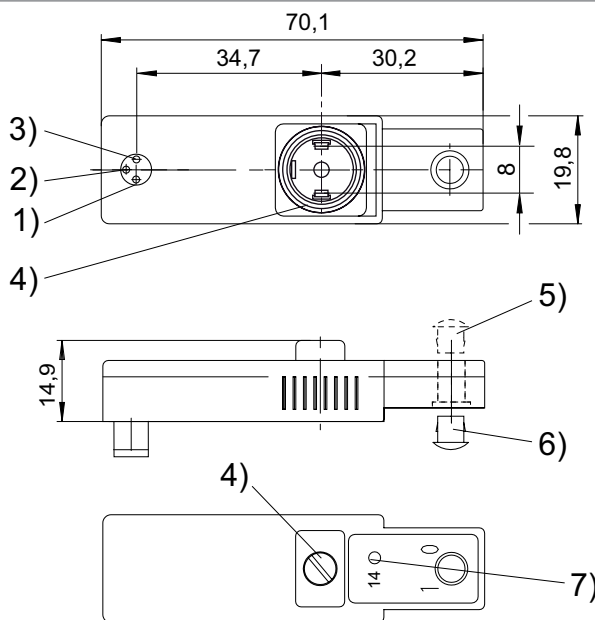
5763-631

Temperatura ambiente min./max.	-25°C / +75°C
Tipo di protezione	IP65
ciruito di protezione	43V bidirezionale
-20% / +20%DC	24 V
Tolleranza tensione DC	-20% / +20%
Indicatore di stato LED valvola	Giallo
Vite di fissaggio	M2,5 con intaglio
Coppia di serraggio per viti di fissaggio [+0,05]	0,25 Nm

Materiali:	
Corpo	polieterimmide
guarnizioni	gomma al fluoro

Raccordo	Sezione del conduttore	Peso	Codice
alla valvola			
	[mm <sup>2</sup> ]	[kg]	
Connettore, ISO 15217, forma C	0,14	0,012	<b>5763503183</b>

### Dimensioni



D573\_318

- 1) magneti 14 2) non occupato 3) massa  
 4) guarnizione e vite imperdibili 5) tappo di chiusura per azionamento manuale, non smontabile 6) smontabile 7) LED valvola

### Ponte di contatto

► comando: Multipolare ► Connettore, Snapp Ø8, A 3 poli ► numero di bobine magnetiche: 2



5763-621

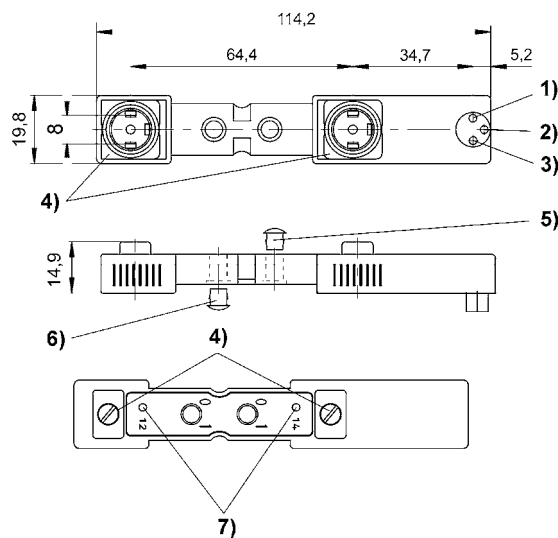
Temperatura ambiente min./max.	-25 °C / +75 °C
Tipo di protezione	IP65
circuito di protezione	43V bidirezionale
-20% / +20%DC	24 V
Tolleranza tensione DC	-20% / +20%
Indicatore di stato LED valvola	Giallo
Vite di fissaggio	M2,5 con intaglio
Coppia di serraggio per viti di fissaggio [+0,05]	0,25 Nm

#### Materiali:

Corpo	polieterimmide
guarnizioni	gomma al fluoro

Raccordo	Sezione del conduttore	Peso	Codice
alla valvola			
	[mm <sup>2</sup> ]	[kg]	
Connettore, ISO 15217, forma C	0,14	0,012	<b>5763503193</b>

### Dimensioni



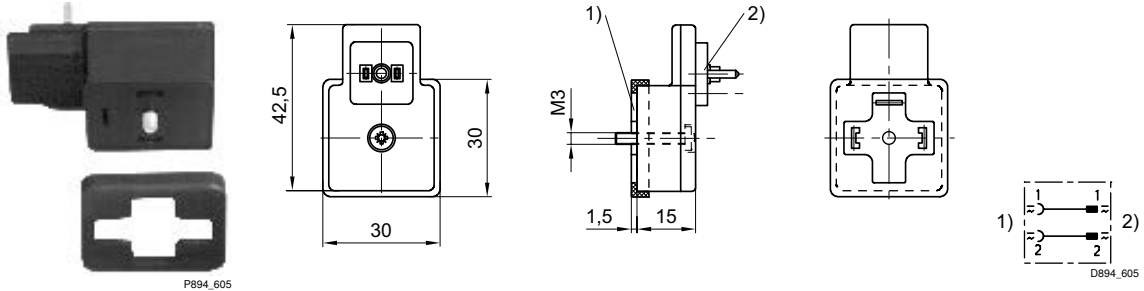
D573\_319

1) magnete 14 2) magnete 12 3) massa

4) guarnizione e vite imperdibili 5) tappo di chiusura per azionamento manuale, non smontabile 6) smontabile 7) LED valvola

## Ponticelli di contatto Accessori

### Adattatore per ponti di contatto

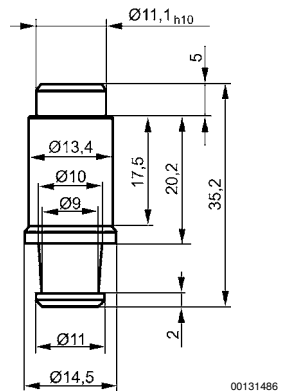


1) contatto secondo DIN EN 175301-803, forma A  
2) contatto secondo DIN EN 175301-803, forma C

Codice	Tipo	Tipo di protezione	Interfaccia 1	Interfaccia 2	Tensione di esercizio DC, max. [V]	Corrente, max. [A]	Temperatura ambiente min./max.
8946053622	dalla forma A alla forma C	IP65	Connettore forma A	connettore forma C	42	5	-25 / +50

Codice	Materiale									
8946053622	poliammide									

### Tappo, per ponti di contatto



00131486

Codice	Type	Temperatura ambiente min./max.	Materiale	Peso [kg]		
5763500414	per serie CD01-PL	-15 / 50	Poliossimetilene	0,009		

### Ponticelli di contatto

#### Accessori

### Cavo di collegamento con presa, Serie CN2

► Boccia, Snapp Ø8, A 3 poli, a ritenzione ► stagnato senza bussola terminale del conduttore



P322\_141\_a

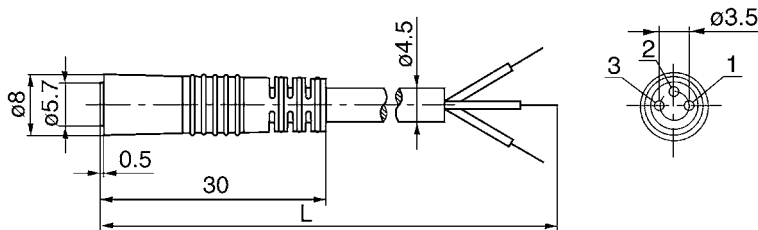
Tipo di protezione	IP65
Sezione del conduttore	0,25 mm <sup>2</sup>
Materiali:	
Colore del corpo	Nero
Guaina cavo	polivinilcloruro

#### Note tecniche

- Il tipo di protezione indicato è valido esclusivamente in stato montato e verificato.

	-20% / +20% max.		Corrente, max. [A]	Numero di conduttori	Uscita del cavo	Lunghezza cavo L [m]	Peso [kg]	Fig.	Codice
	[V DC]	[V AC]							
	75	60	3	3	diritto 180°	2,5	0,058	Fig. 1	<b>8946016112</b>

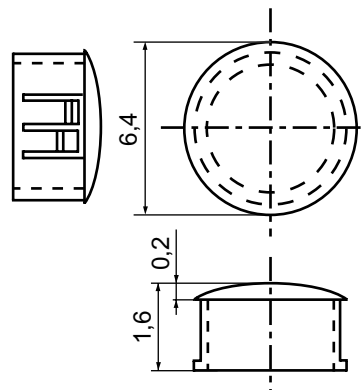
#### Dimensioni



D523\_104\_a

(1) BN=marrone (2) BK=nero (3) BU=blu  
L = lunghezza

### tappo di chiusura per azionamento manuale



00192079

**Ponticelli di contatto**

**Accessori**

Codice	Confezio- ne [Pezzo]											
8980122904	10											

Aventics GmbH  
Ulmer Straße 4  
30880 Laatzen  
Phone +49 511 2136-0  
Fax +49 511 2136-269  
www.aventics.com  
info@aventics.com

Ulteriori indirizzi sotto  
www.aventics.com/contact

# AVENTICS

Utilizzare i prodotti AVENTICS descritti esclusivamente in ambiente industriale. Leggere attentamente ed in ogni sua parte la documentazione relativa al prodotto prima di utilizzarlo. Osservare le norme e le leggi vigenti nel rispettivo paese. In caso di integrazione del prodotto in applicazioni, rispettare le indicazioni del produttore dell'impianto in merito all'impiego sicuro dei prodotti. Le informazioni fornite servono solo alla descrizione del prodotto. Da esse non si può estrapolare una dichiarazione da parte nostra relativa ad una determinata caratteristica o ad un'idoneità per un determinato uso. I dati forniti non esonerano l'utente da proprie valutazioni e controlli. Si deve considerare che i prodotti sono soggetti ad un processo naturale di usura e di invecchiamento.

24-10-2014