

Techniques de liaisons pneumatiques ► Raccords instantanés

Série QR1-S min.

► Raccord d'angle enfichable ► Raccord instantané ► Ø 3 - Ø 6 ► Raccord instantané ► Ø 3 - Ø 6 ► QR1-S-MVK



00117365

Températures ambiantes min. / max.
Pression de service mini/maxi

+0 °C / +60 °C
-0,95 bar / 10 bar

Matériaux :

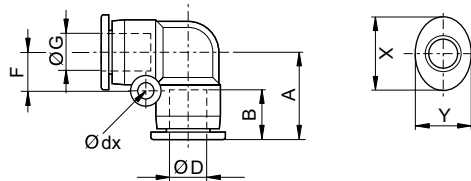
Vis
Boîtier
Joint
Rondelle à dents
Bague de desserrage
Bague de desserrage réception

nickelé
Polybutylène téréphtalate (PBT)
Caoutchouc nitrile (NBR)
Acier inoxydable
Polyoxyméthylène
Zinc coulé sous pression; Laiton, nickelé

Remarques techniques

- Les séries QR1 (plastique) et QR2 (métal) ne sont pas compatibles
- Pour toute autre information concernant le montage et les tolérances des flexibles utilisables, voir chapitre « Informations techniques ».

Dimensions



00117422

Référence	Orifice G	Orifice D	Ø dx	A	B	F	X	Y	Quantité livrée [Pcs.]	Poids [kg]		
R412005423	Ø 3	Ø 3	3,2	11,4	9,5	4,5	7	6	25	0,0011		
R412005424	Ø 4	Ø 4	3,2	13,9	11,5	5,8	10	8	25	0,0021		
R412005425	Ø 6	Ø 6	3,2	15,4	12,5	6,5	12	10	25	0,0034		