

Techniques de liaisons pneumatiques ► Raccords instantanés

Série QR1-S min.

► Raccord droit hexagonal mâle ► Filetage ► M3 - G 1/8 ► Raccord instantané ► Ø 3 - Ø 6 ► QR1-S-MAN



00117353

Températures ambiantes min. / max.
Pression de service mini/maxi

+0°C / +60°C
-0,95 bar / 10 bar

Matériaux :

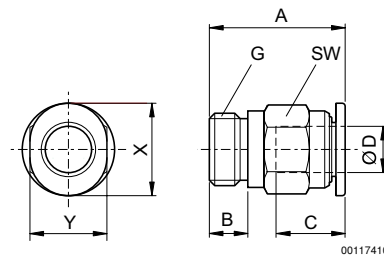
Vis
Boîtier
Joint
Rondelle à dents
Bague de desserrage
Bague de desserrage réception
Fileté

nickelé
Laiton, nickelé
Caoutchouc nitrile (NBR)
Acier inoxydable
Polyoxyméthylène
Zinc coulé sous pression; Laiton, nickelé
Laiton, nickelé

Remarques techniques

- Les séries QR1 (plastique) et QR2 (métal) ne sont pas compatibles
- Etanchéité du filet assurée par des joints toriques imperdables
- Pour toute autre information concernant le montage et les tolérances des flexibles utilisables, voir chapitre « Informations techniques ».

Dimensions



00117410

Référence	Orifice G	Orifice D	A	B	C	SW	X	Y	Quantité livrée [Pcs.]	Poids [kg]
R412005116	M3	Ø 3	13,6	3	9,5	6	7	6	25	0,0013
R412005117	M3	Ø 4	17,2	3	11,5	8	10	8	25	0,0032
R412005118	M5	Ø 3	16,2	4	9,5	8	7	6	25	0,0031
R412005119	M5	Ø 4	16,2	4	11,5	8	10	8	25	0,0029
R412005120	M5	Ø 6	17,3	4	12,5	10	12	10	25	0,0038
R412005121	M6	Ø 3	17	5	9,5	8	7	6	25	0,0033
R412005122	M6	Ø 4	17,4	5	11,5	8	10	8	25	0,0032
R412005123	M6	Ø 6	18,3	5	12,5	10	12	10	25	0,0041
R412005124	G 1/8	Ø 4	12,7	5	11,5	10	10	8	25	0,006
R412005125	G 1/8	Ø 6	14,9	5	12,5	10	12	10	25	0,0053