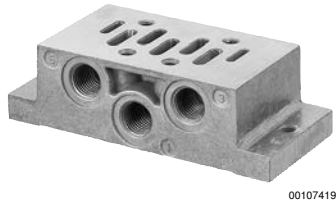


Ventilsysteme ▶ Grundplatten nach Norm

Einzelanschlussplatte, Gewindeanschlüsse seitlich

▶ Norm: ISO 5599-1 ▶ Baugröße: ISO 1 - ISO 4 ▶ Druckluftanschluss Ausgang: G 1/4 - G 3/4 ▶ umgekehrte Druckeinspeisung zulässig



Umgebungstemperatur min./max.	-25 °C / +70 °C
Mediumstemperatur min./max.	-25 °C / +70 °C
Medium	Druckluft
Betriebsdruck min./max.	Siehe Tabelle unten
Anzahl der Ventilplätze	1
Richtung pneum. Anschluss (1)	Seitlich
Richtung pneum. Anschluss (3,5)	Seitlich
Richtung pneum. Anschluss (2,4)	Seitlich
Richtung pneum. Anschluss (12)	Seitlich
Richtung pneum. Anschluss (14)	Seitlich
Entlüftung (3,5)	mit gefasster Entlüftung (3/5) Anschlüsse getrennt
Werkstoffe:	
Grundplatte	Aluminium-Druckguss

Technische Bemerkungen

- Der min. Steuerdruck darf nicht unterschritten werden, da es sonst zu Fehlschaltungen und ggf. Ventilausfall kommen kann!
- Der Drucktaupunkt muss mindestens 15 °C unter der Umgebungs- und Mediumstemperatur liegen und darf max. 3 °C betragen.
- Der Ölgehalt der Druckluft muss über die gesamte Lebensdauer konstant bleiben.
- Verwenden Sie ausschließlich von AVENTICS zugelassene Öle, siehe Kapitel „Technische Informationen“.
- Bei der Verwendung mit Ventilen der Serie HV beträgt die Umgebungstemperatur -25° C bis +200° C und die Mediumstemperatur -25° C bis +120° C.
- Umgekehrte Druckversorgung ist für die Ventile der Serie HV nicht zulässig.

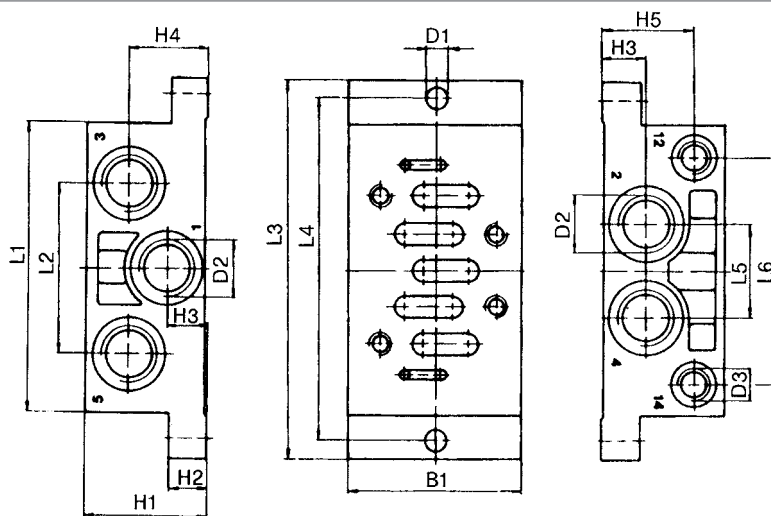
Baugröße	Druckluftanschluss					Betriebsdruck min./max.	Materialnummer
	Eingang	Ausgang	Entlüftung	Steuerluft Entlüftung	Steueranschluss		
	[1]	[2 / 4]	[3 / 5]	[12]	[14]		
ISO 1	G 1/4	G 1/4	G 1/4	G 1/8	G 1/8	-0,95 / 16	1825503143
ISO 2	G 3/8	G 3/8	G 3/8	G 1/8	G 1/8	-0,95 / 16	1825503146
ISO 3	G 1/2	G 1/2	G 1/2	G 1/8	G 1/8	-0,95 / 16	1825503149
ISO 4	G 3/4	G 3/4	G 3/4	G 1/8	G 1/8	-0,95 / 10	8985041404

Materialnummer	Rastermaß	Gewicht
1825503143	48	0,17
1825503146	57	0,28
1825503149	71	0,34
8985041404	85	0,99

Einzelanschlussplatte, Gewindeanschlüsse seitlich

▶ Norm: ISO 5599-1 ▶ Baugröße: ISO 1 - ISO 4 ▶ Druckluftanschluss Ausgang: G 1/4 - G 3/4 ▶ umgekehrte Druckeinspeisung zulässig

Abmessungen



D581_140

Materialnummer	B1	H1	H2	H3	H4	H5	D1	D2 *)	D3 *)	L1	L2	L3
1825503143	48	32	10	11,5	21,5	23,5	5,5	G 1/4	G 1/8	84	43	110
1825503146	57	40	13	14	26	30	6,6	G 3/8	G 1/8	95	56	124
1825503149	71	32	18	17	17	22	6,6	G 1/2	G 1/8	119	68	149
8985041404	85	42	19	22	22	30	9	G 3/4	G 1/8	148	90	186

Materialnummer	L4	L5	L6									
1825503143	98	24	58									
1825503146	112	30	74									
1825503149	136	32	90									
8985041404	170	42	111									

*) Anschlüsse