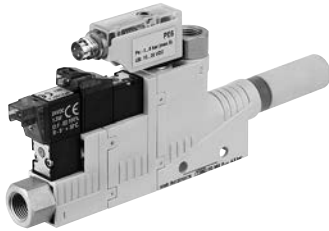


Ejektor, Serie EBS

- ▶ Gewindeanschluss ▶ Elektrische Ansteuerung, T-Bauform ▶ mit Abstoßimpuls ▶ mit Schalldämpfer
- ▶ Vakuumschalter: elektronisch, einstellbar



00135358

Typ	Ejektor
Umgebungstemperatur min./max.	+0 °C / +50 °C
Mediumtemperatur min./max.	+0 °C / +50 °C
Betriebsdruck min./max.	3 bar / 6 bar
Medium	Druckluft
Max. Partikelgröße	5 µm
Ölgehalt der Druckluft	0 mg/m³ - 1 mg/m³
Schutzart	IP40
Einschaltdauer nach Norm DIN VDE 0580	100 %
Hysterese	2% vom Endwert, fest
Genauigkeit in % (vom Endwert)	± 3 %
Wiederholgenauigkeit in % (vom Endwert)	± 1 %
Betriebsspannung DC	24 V
Spannungstoleranz DC	- 5% / +10%
Leistungsaufnahme Magnetventil	1,3 W
Schaltpunkt	einstellbar 0 - 100%
Werkstoffe:	
Gehäuse	Polyamid, glasfaserverstärkt
Dichtung	Acrylnitril-Butadien-Kautschuk
Düse	Aluminium
Schalldämpfer	Polyethylen
Drucksensor	Polycarbonat

Technische Bemerkungen

- Hinweis: Alle Angaben beziehen sich auf einen Umgebungsdruck von 1013 mbar und eine Umgebungstemperatur von 20 °C.
- Der Drucktaupunkt muss mindestens 15 °C unter der Umgebungs- und Mediumtemperatur liegen und darf max. 3 °C betragen.

	Typ	Düsen-Ø	Druckluft-anschluss	Vakuuman-schluss	Max. Vakuum bei p.opt	max. Saugver-mögen	Materialnummer
		[mm]			[%]	[l/min]	
	EBS-ET-05-NC	0,5	M5	M5	84	7,5	R412010176
	EBS-ET-07-NC	0,7			85	16,8	R412010177
	EBS-ET-10-NO	1	G 1/8	G 1/8	86	35	R412010178
	EBS-ET-15-NO	1,5			84	71	R412010179
	EBS-ET-20-NO	2	G 1/4	G 3/8	86	123	R412010180
	EBS-ET-25-NO	2,5			84	223	R412010181

Materialnummer	Luftverbrauch bei p.opt.	Schalldruckpegel angesaugt	Schalldruckpegel ansaugend	Überdruck-sicherheit [max.]	Gewicht	Abb.
	[l/min]	[dBA]	[dBA]	[bar]	[kg]	
R412010176	14	53	58	5	0,0415	Fig. 1
R412010177	24	65	68			

NC = Ejektor-Saugleitung stromlos geschlossen
 NO = Ejektor-Saugleitung stromlos geöffnet
 Ausgangssignal: 2 x PNP, NO (Schließer)

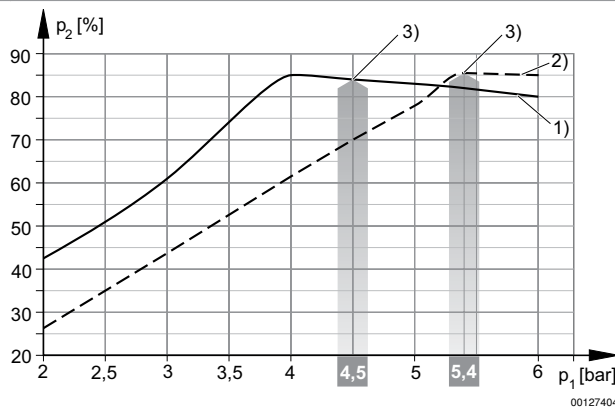
Ejektor, Serie EBS

- ▶ Gewindeanschluss ▶ Elektrische Ansteuerung, T-Bauform ▶ mit Abstoßimpuls ▶ mit Schalldämpfer
- ▶ Vakuumschalter: elektronisch, einstellbar

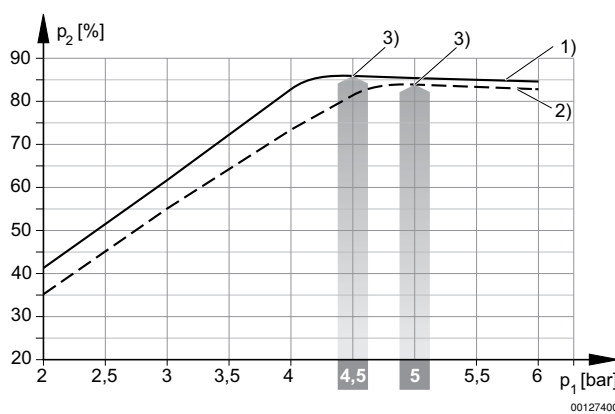
Materialnummer	Luftverbrauch bei p.opt.	Schalldruckpegel angesaugt	Schalldruckpegel ansaugend	Überdrucksicherheit [max.]	Gewicht	Abb.
	[l/min]	[dBA]	[dBA]	[bar]	[kg]	
R412010178	48	59	65	5	0,075	Fig. 2
R412010179	118	71	71			
R412010180	208	68	77	5	0,152	Fig. 3
R412010181	320	70	78			

NC = Ejektor-Saugleitung stromlos geschlossen
 NO = Ejektor-Saugleitung stromlos geöffnet
 Ausgangssignal: 2 x PNP, NO (Schließer)

Vakuum p₂ in Abhängigkeit vom Betriebsdruck p₁



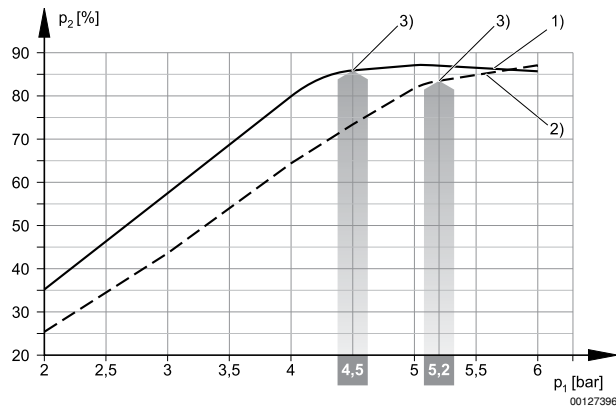
- 1) = Ø Düse 0,5 mm 2) = Ø Düse 0,7 mm
 3) Betriebsdruck p.opt.



- 1) = Ø Düse 1,0 mm 2) = Ø Düse 1,5 mm
 3) Betriebsdruck p.opt.

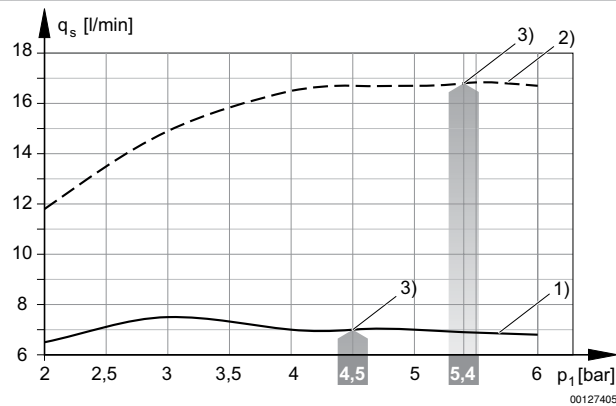
Ejektor, Serie EBS

- ▶ Gewindeanschluss ▶ Elektrische Ansteuerung, T-Bauform ▶ mit Abstoßimpuls ▶ mit Schalldämpfer
- ▶ Vakuumschalter: elektronisch, einstellbar

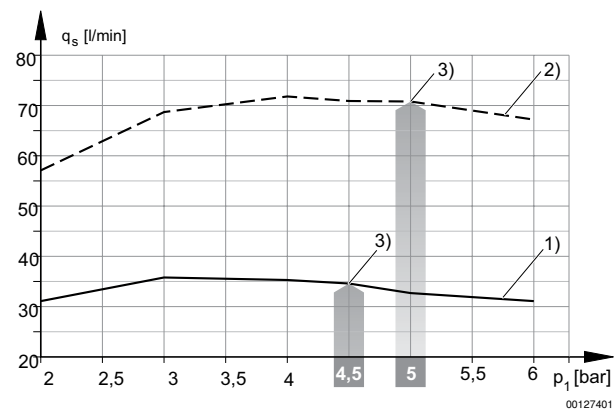


- 1) = Ø Düse 2,0 mm 2) = Ø Düse 2,5 mm
 3) Betriebsdruck p.opt.

Saugvermögen in Abhängigkeit vom Betriebsdruck p_e



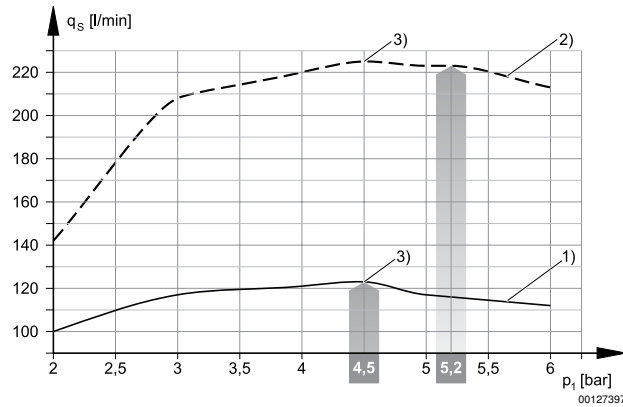
- 1) = Ø Düse 0,5 mm 2) = Ø Düse 0,7 mm
 3) Betriebsdruck p.opt.



- 1) = Ø Düse 1,0 mm 2) = Ø Düse 1,5 mm
 3) Betriebsdruck p.opt.

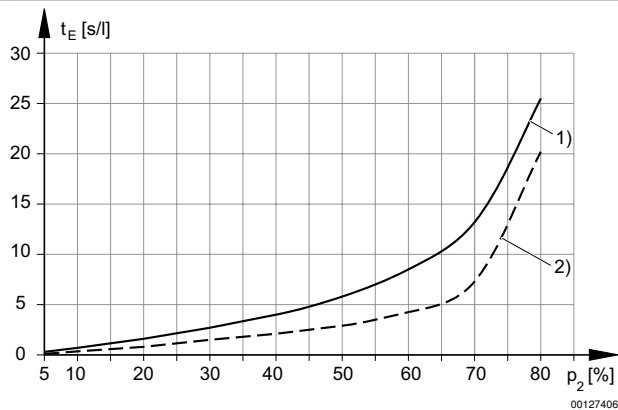
Ejektor, Serie EBS

- ▶ Gewindeanschluss ▶ Elektrische Ansteuerung, T-Bauform ▶ mit Abstoßimpuls ▶ mit Schalldämpfer
- ▶ Vakuumschalter: elektronisch, einstellbar

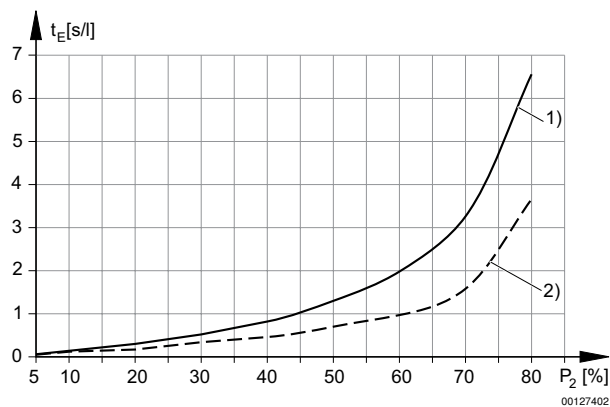


- 1) = Ø Düse 2,0 mm 2) = Ø Düse 2,5 mm
 3) Betriebsdruck p.opt.

Evakuierungszeit t_E in Abhängigkeit vom Vakuum p_2 für 1 l Volumen (bei optimalem Betriebsdruck p_{1opt})



- 1) = Ø Düse 0,5 mm 2) = Ø Düse 0,7 mm

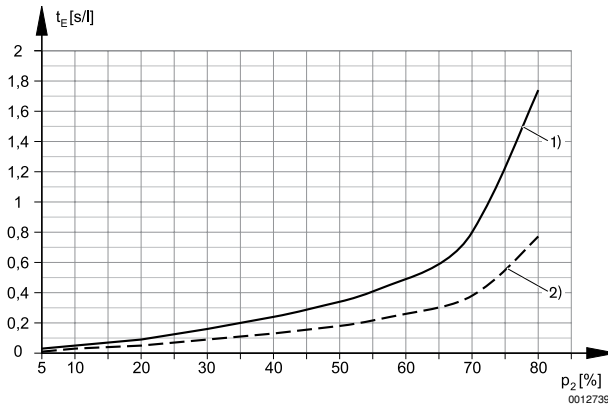


- 1) = Ø Düse 1,0 mm 2) = Ø Düse 1,5 mm

Greif- und Vakuumtechnik ▶ Vakuumerzeuger

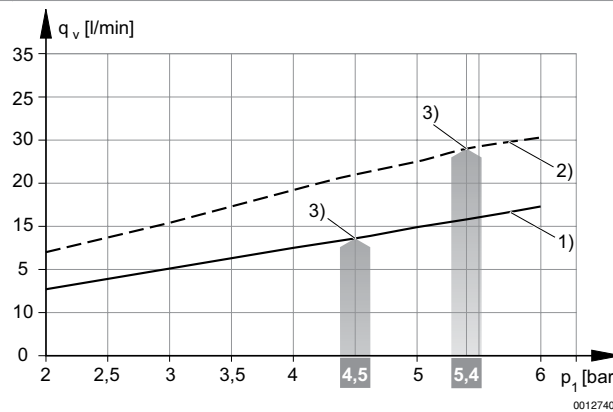
Ejektor, Serie EBS

- ▶ Gewindeanschluss ▶ Elektrische Ansteuerung, T-Bauform ▶ mit Abstoßimpuls ▶ mit Schalldämpfer
- ▶ Vakuumschalter: elektronisch, einstellbar

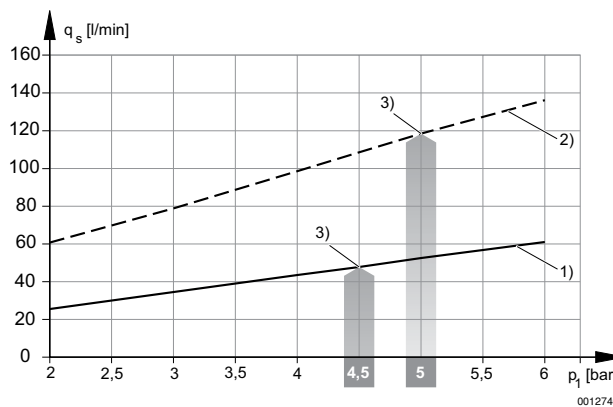


1) = Ø Düse 2,0 mm 2) = Ø Düse 2,5 mm

Luftverbrauch q_v in Abhängigkeit vom Betriebsdruck p₁



1) = Ø Düse 0,5 mm 2) = Ø Düse 0,7 mm
3) Betriebsdruck p.opt.

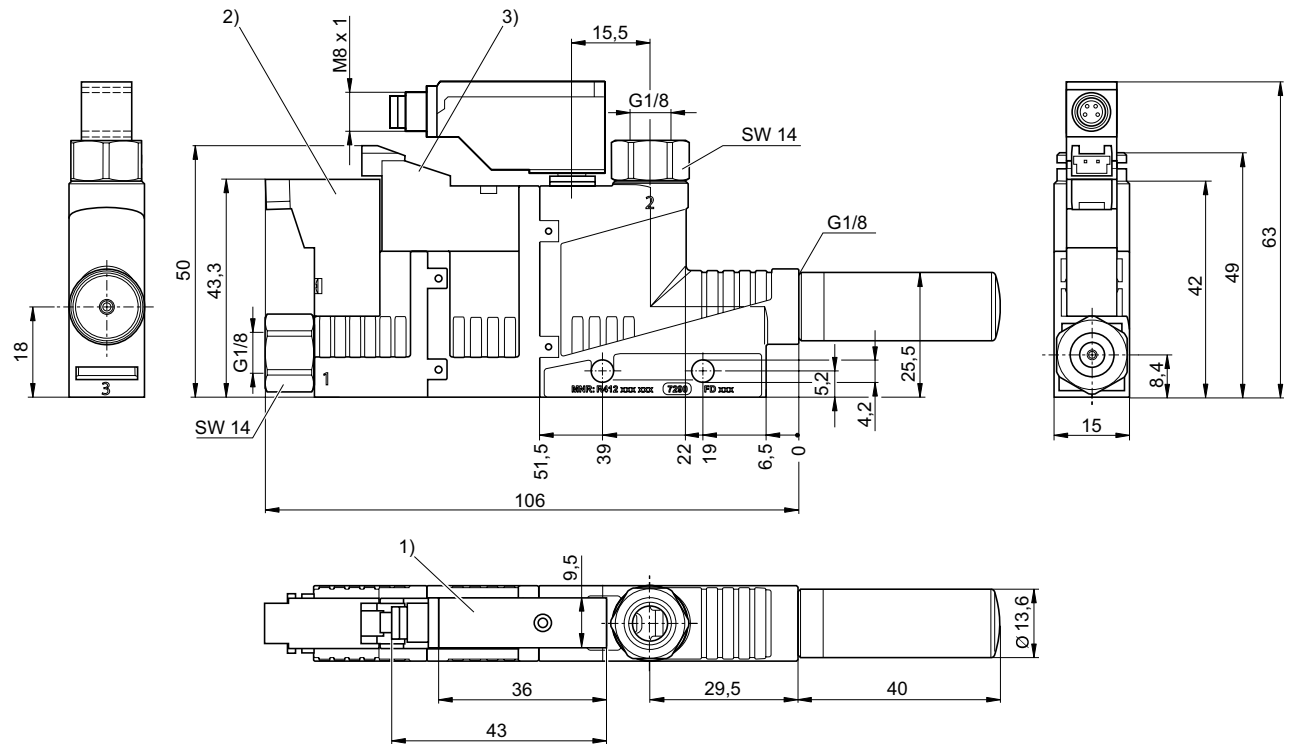


1) = Ø Düse 1,0 mm 2) = Ø Düse 1,5 mm
3) Betriebsdruck p.opt.

Ejektor, Serie EBS

- ▶ Gewindeanschluss ▶ Elektrische Ansteuerung, T-Bauform ▶ mit Abstoßimpuls ▶ mit Schalldämpfer
- ▶ Vakuumschalter: elektronisch, einstellbar

Fig. 2

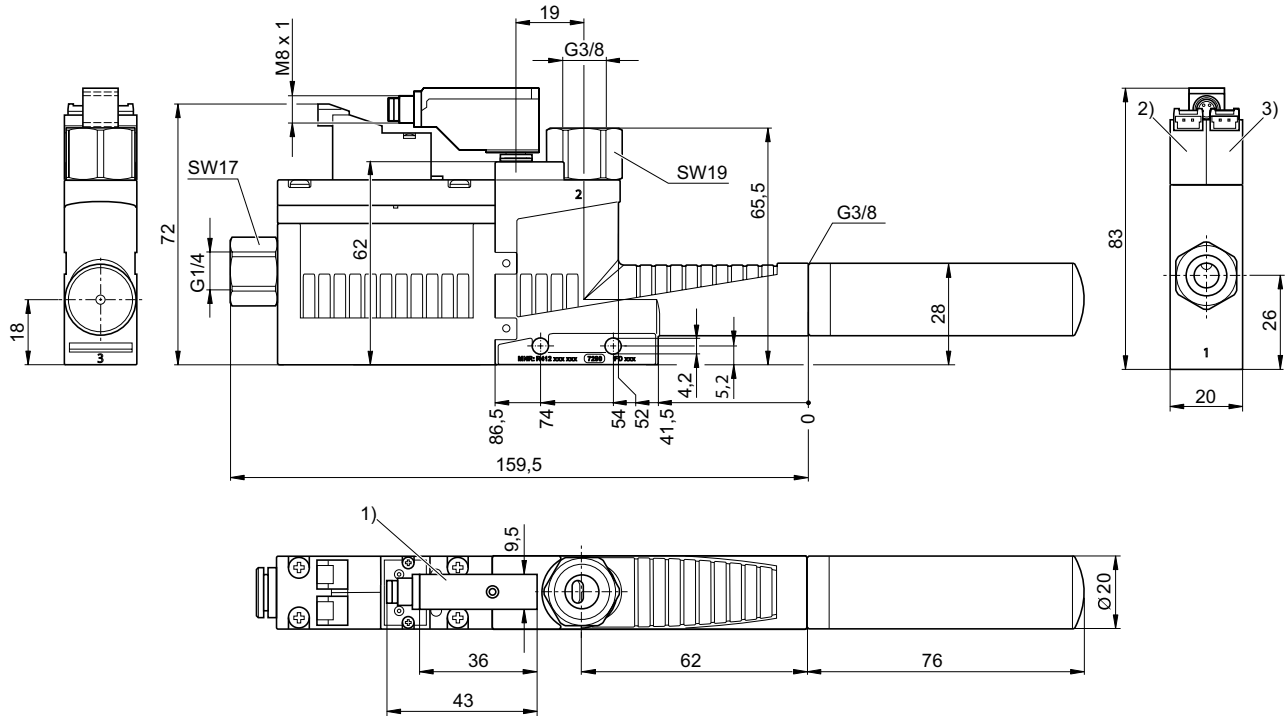


- 1) Vakuumschalter ist drehbar und auswechselbar
- 2) Magnetventil Vakuum EIN/AUS
- 3) Magnetventil Abstoßimpuls

00134011

Ejektor, Serie EBS

- ▶ Gewindeanschluss ▶ Elektrische Ansteuerung, T-Bauform ▶ mit Abstoßimpuls ▶ mit Schalldämpfer
- ▶ Vakuumschalter: elektronisch, einstellbar

Fig. 3


00134012

- 1) Vakuumschalter ist drehbar und auswechselbar
- 2) Magnetventil Vakuum EIN/AUS
- 3) Magnetventil Abstoßimpuls