

## Wegeventile ▶ Elektrisch betätigt

### 5/2-Wegeventil, Serie TC15

▶ Qn = 1500 l/min ▶ Vorsteuerventilbreite: 15 mm ▶ Rohranschluss ▶ Druckluftanschluss Ausgang: G 1/4  
 ▶ Elektr. Anschluss: Stecker, ISO 15217, Form C ▶ Handhilfsbetätigung: nicht rastend ▶ einseitig betätigt, beidseitig betätigt ▶ Qn = 1100 - 1500 l/min



00137676

Bauart	Schieberventil, überschneidungsfrei
Dichtprinzip	weich dichtend
Montage auf Sammelanschlussleiste	P-Leiste
Betriebsdruck min./max.	Siehe Tabelle unten
Steuerdruck min./max.	Siehe Tabelle unten
Umgebungstemperatur min./max.	-10°C / +50°C
Mediumtemperatur min./max.	-10°C / +50°C
Medium	Druckluft
Max. Partikelgröße	5 µm
Ölgehalt der Druckluft	0 mg/m³ - 5 mg/m³
Norm elektr. Anschluss	ISO 15217
Schutzart mit Anschluss	IP65
Einschaltdauer	100 %
Störaussendung nach	EN 50081:1992
Anzugsmoment der Befestigungsschraube	2,5 Nm
Gewicht	Siehe Tabelle unten
Werkstoffe:	
Gehäuse	Polyamid, glasfaserverstärkt
Dichtungen	Acrylnitril-Butadien-Kautschuk; Hydrierter Nitril-Butadien-Kautschuk
Frontplatte	Polyamid, glasfaserverstärkt

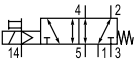
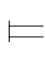
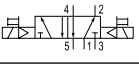
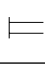
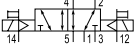
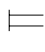
Technische Bemerkungen	
■	Der min. Steuerdruck darf nicht unterschritten werden, da es sonst zu Fehlschaltungen und ggf. Ventilausfall kommen kann!
■	Der Drucktaupunkt muss mindestens 15 °C unter der Umgebungs- und Mediumtemperatur liegen und darf max. 3 °C betragen.
■	Der Ölgehalt der Druckluft muss über die gesamte Lebensdauer konstant bleiben.
■	Verwenden Sie ausschließlich von AVENTICS zugelassene Öle, siehe Kapitel „Technische Informationen“.

Betriebsspannung	Spannungstoleranz	Leistungsaufnahme
DC	DC	DC
		W
24 V	-10% / +10%	2

HHB	Druckluftanschluss				Betriebsspannung	Leistungsaufnahme		Materialnummer
	Eingang	Ausgang	Entlüftung	Steueranschluss		DC	24 V DC	
						[W]		
	G 1/4	G 1/4	G 1/4	-	24 V	2	0,33	<b>0820058101</b>
	G 1/4	G 1/4	G 1/4	M5	24 V	2	0,33	0820058151
	G 1/4	G 1/4	G 1/4	-	24 V	2	0,33	<b>0820058126</b> <b>R422103064</b>

## 5/2-Wegeventil, Serie TC15

▶ Qn = 1500 l/min ▶ Vorsteuerventilbreite: 15 mm ▶ Rohranschluss ▶ Druckluftanschluss Ausgang: G 1/4  
 ▶ Elektr. Anschluss: Stecker, ISO 15217, Form C ▶ Handhilfsbetätigung: nicht rastend ▶ einseitig betätigt,  
 beidseitig betätigt ▶ Qn = 1100 - 1500 l/min

	HHB	Druckluftanschluss				Betriebs- span- nung	Leis- tungs- aufnah- me	b	Materialnummer
		Eingang	Ausgang	Entlüftung	Steueran- schluss				
		G 1/4	G 1/4	G 1/4	M5	24 V -	2 -	0,33	<b>0820058176</b> R422103066
		G 1/4	G 1/4	G 1/4	-	24 V -	2 -	0,33	<b>0820058601</b> R422103068
		G 1/4	G 1/4	G 1/4	M5	24 V -	2 -	0,33	<b>0820058651</b> R422103070

Materialnummer	Durchfluss- leitwert	Durch- fluss- wert	Nenn- wider- stand	Betriebs- druck min./ max.	Steuerdruck min./max.	Einschaltzeit	Ausschalt- zeit	Gewicht	Bem.
	C	Qn				$t_F$	$t_E$		
	[l/(s*bar)]	[l/min]		[bar]	[bar]	[ms]	[ms]	[kg]	
<b>0820058101</b>	6,8	1500	280	2,5 / 10	2,5 / 10	21	22	0,235	1)
0820058151	6,8	1500	280	-0,9 / 10	2,5 / 10	21	22	0,235	2)
<b>0820058126</b> <b>R422103064</b>	6,8	1500	280 -	3 / 10	3 / 10	12	35	0,235	1) 1); 3)
<b>0820058176</b> R422103066	6,8	1500	280 -	-0,9 / 10	3 / 10	12	35	0,235	2) 2); 3)
<b>0820058601</b> R422103068	6,8	1500	280 -	2 / 10	2 / 10	10	10	0,263	1) 1); 3)
<b>0820058651</b> R422103070	6,8	1500	280 -	-0,9 / 10	2 / 10	10	10	0,263	2) 2); 3)

HHB = Handhilfsbetätigung

1) Vorsteuerung: intern

2) Vorsteuerung: extern

3) Basisventil ohne Spule

Steckanschluss: Messing, vernickelt; Zink-Druckguss, verchromt

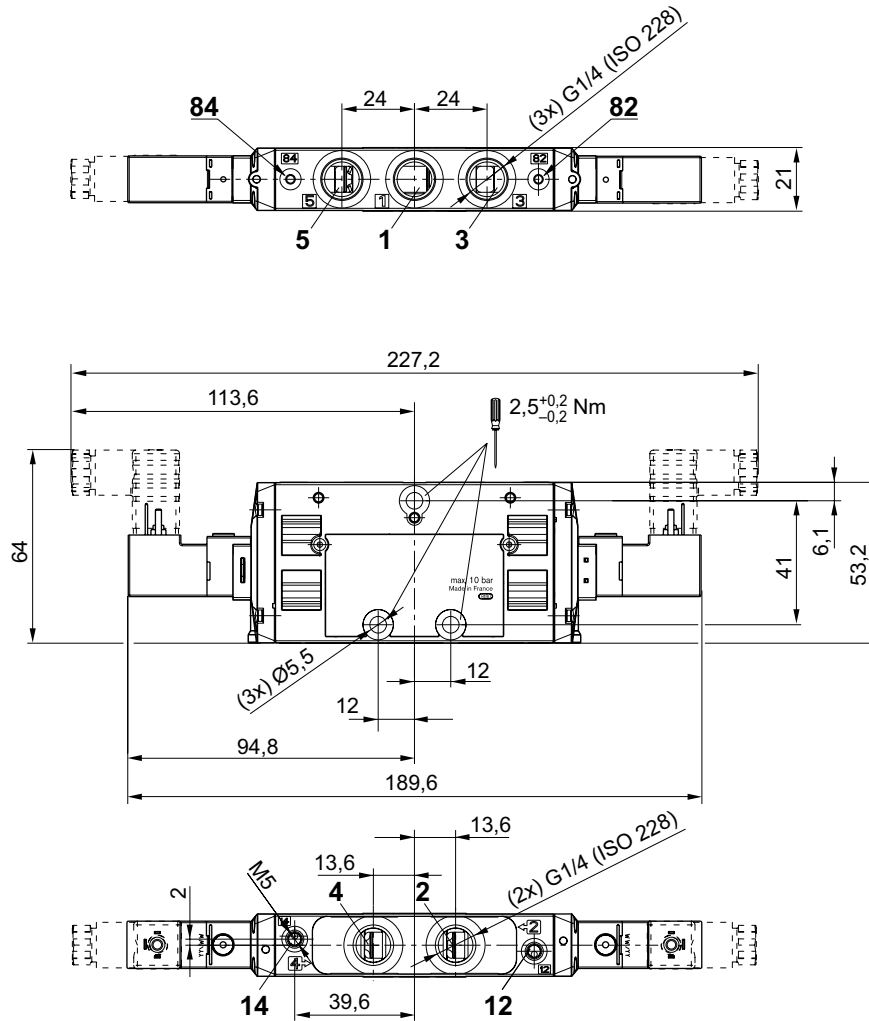
Nenndurchfluss Qn bei 6 bar und  $\Delta p = 1$  bar



### 5/2-Wegeventil, Serie TC15

- ▶  $Q_n = 1500 \text{ l/min}$  ▶ Vorsteuerventilbreite: 15 mm ▶ Rohranschluss ▶ Druckluftanschluss Ausgang: G 1/4
- ▶ Elektr. Anschluss: Stecker, ISO 15217, Form C ▶ Handhilfsbetätigung: nicht rastend ▶ einseitig betätigt, beidseitig betätigt ▶  $Q_n = 1100 - 1500 \text{ l/min}$

#### Abmessungen, beidseitig betätigt



00111342