

Accessoires pour vérins ► Fixations de vérin, série CM1

Ecrous pour fixation de vérins

Caractéristiques techniques

Rexroth
Pneumatics



Accessoires pour vérins ▶ Fixations de vérin, série CM1

Écrous pour fixation de vérins

MR3, Écrou pour fixation du vérin
▶ Pour Série MNI, OCT, ICM, 102

3



Écrou à trous latéraux pour la fixation du vérin
▶ Pour Série RPC, CPC

4

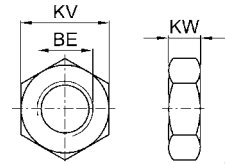
Accessoires pour vérins ► Fixations de vérin, série CM1

MR3, Écrou pour fixation du vérin

► Pour Série MNI, OCT, ICM, 102



00106400



00126600

Référence	Ø du piston	Pour série	BE	KV	KW	Poids [kg]	Rem.				
1823300024	8, 10	MNI	M12x1,25	17	5,5	0,008	1) 4)				
1823300005	12, 16	MNI	M16x1,5	22	6	0,01	1) 4)				
2915051207	20, 25	MNI	M22x1,5	30	7	0,02	1) 4)				
R499000204	10	OCT	M12x1,25	17	7	0,003	2) 5)				
8915000384	12, 16	OCT	M16x1,5	22	8	0,005	2) 5)				
8915000374	20, 25	OCT	M22x1,5	30	10	0,011	2) 5)				
0413215803	8, 10	ICM	M12x1,25	17	6,75	0,05	3)				
0413214505	16	ICM	M16x1,5	24	7	0,004	3)				
0413214602	20, 25	ICM	M22 x1,5	30	8	0,004	3)				
0413214718	32	ICM	M30x1,5	41	11	0,01	3)				
3008010180	80	102	M24x2	36	8	0,04	1) 4)				
3056010180	60, 85	102	M24	36	8	0,04	1) 4)				
3012010180	113, 160	102	M36x3	52	10	0,13	1) 4)				
3075010180	250	102	M48x3	65	12	0,18	1) 4)				

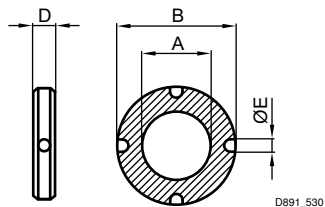
- 1) Matériau: Acier
- 2) Matériau: Aluminium
- 3) Matériau: Polyamide, renforcé par fibres de verre
- 4) Surface: galvanisé
- 5) Surface: anodisé

Ecrou à trous latéraux pour la fixation du vérin

> Pour Série RPC, CPC



5217-071



Référence	Ø du piston	Pour série	A	Ø B	D	E	Poids [kg]			
8915308704	32	RPC CPC	M30x1,5	38	8	4	0,03			
8915307604	40	RPC CPC	M38x1,5	50	10	5	0,06			
8915309004	50, 63	RPC CPC	M45x1,5	55	10	5	0,06			

Matériau: Acier
Surface: galvanisé

Aventics GmbH
Ulmer Straße 4
30880 Laatzen
Phone +49 511 2136-0
Fax +49 511 2136-269
www.aventics.com
info@aventics.com

AVENTICS

D'autres adresses sont également
disponibles sur notre site Internet:
www.aventics.com/contact

Employer les produits AVENTICS représentés uniquement dans le domaine industriel. Lire attentivement et complètement la documentation relative au produit avant toute utilisation. Respecter les directives et les lois en vigueur dans le pays d'exploitation. En cas d'intégration du produit dans des applications, respecter les indications du fabricant de l'installation afin de garantir une utilisation sûre des produits. Les indications données servent exclusivement à la description du produit. Il ne peut être déduit de nos indications aucune déclaration quant aux propriétés précises ou à l'adaptation du produit en vue d'une application précise. Ces indications ne dispensent pas l'utilisateur d'une vérification personnelle. Il convient de tenir compte du fait que les produits sont soumis à un processus naturel d'usure et de vieillissement.

03-11-2014