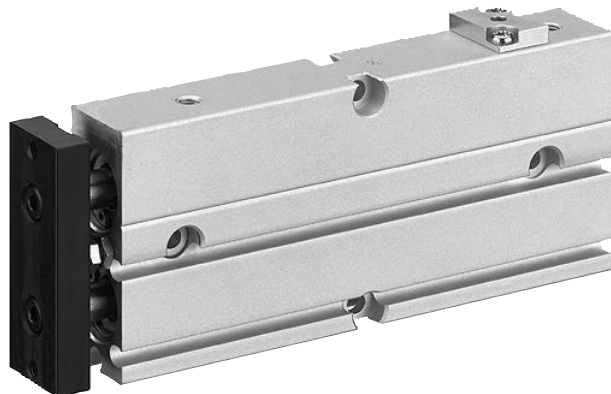


Kolbenstangenzyylinder ▶ Ergänzungsprodukte

Serie TWC


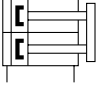

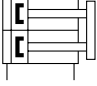

Katalogbroschüre

Rexroth
Pneumatics



Kolbenstangenzyylinder ▶ Ergänzungsprodukte

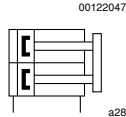
Serie TWC

		Doppelkolbenzylinder, Serie TWC-HL ▶ Ø16 - 25 mm ▶ doppelwirkend ▶ mit Magnetkolben ▶ Dämpfung: elastisch ▶ Endlagenverriegelung: Zylinder eingefahren	3
		Doppelkolbenzylinder, Serie TWC-RL ▶ Ø16 - 25 mm ▶ doppelwirkend ▶ mit Magnetkolben ▶ Dämpfung: elastisch ▶ Endlagenverriegelung: Zylinder ausgefahren	7
	Kernprogramm, Serie TWC		on line

Kolbenstangenzylinder ▶ Ergänzungsprodukte

Doppelkolbenzylinder, Serie TWC-HL

▶ Ø16 - 25 mm ▶ doppelwirkend ▶ mit Magnetkolben ▶ Dämpfung: elastisch ▶ Endlagenverriegelung: Zylinder eingefahren



Umgebungstemperatur min./max.	+0 °C / +60 °C
Medium	Druckluft
Max. Partikelgröße	5 µm
Ölgehalt der Druckluft	0 mg/m³ - 1 mg/m³
Betriebsdruck min./max.	1,5 bar / 7 bar
Druck zur Bestimmung der Kolbenkräfte	6,3 bar

Werkstoffe:

Gehäuse	Aluminium, eloxiert
Frontplatte	Stahl verzinkt
Kolbenstange	Stahl, gehärtet
Dichtung	Acrylnitril-Butadien-Kautschuk
Führungsbuchse	Aluminium, eloxiert
Deckel vorne	Stahl, vernickelt
Deckel hinten	Polyoxymethylen

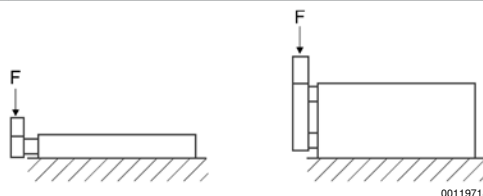
Technische Bemerkungen

- Der Drucktaupunkt muss mindestens 15 °C unter der Umgebungs- und Mediumstemperatur liegen und darf max. 3 °C betragen.
- Der Ölgehalt der Druckluft muss über die gesamte Lebensdauer konstant bleiben.
- Verwenden Sie ausschließlich von AVENTICS zugelassene Öle, siehe Kapitel „Technische Informationen“.
- Sicherheitsfunktion: Endlagenverriegelung bei Druckausfall

Kolben-Ø	[mm]	2x16	2x20	2x25		
Anschluss		M5	M5	M5		
Kolbenkraft einfahrend	[N]	189	296	475		
Kolbenkraft ausfahrend	[N]	253	395	618		
Geschwindigkeit max.	[m/s]	0,5	0,5	0,5		
Max. Haltekraft bei Verriegelung	[N]	95	150	235		
Max. Spiel bei verriegelter Endlage	[mm]	1	1	1		
Dämpfungsenergie max.	[J]	0,11	0,17	0,23		
Gewicht	10 mm Hub	[kg]	0,24	0,37	0,64	
	+10 mm Hub	[kg]	0,035	0,05	0,052	

	Kolben-Ø	16	20	25		
		Hub 10	R402000846	R402000854	R402000862	
20		R402000847	R402000855	R402000863		
30		R402000848	R402000856	R402000864		
40		R402000849	R402000857	R402000865		
50		R402000850	R402000858	R402000866		
60		R402000851	R402000859	R402000867		
70		R402000852	R402000860	R402000868		
80		R402000853	R402000861	R402000869		

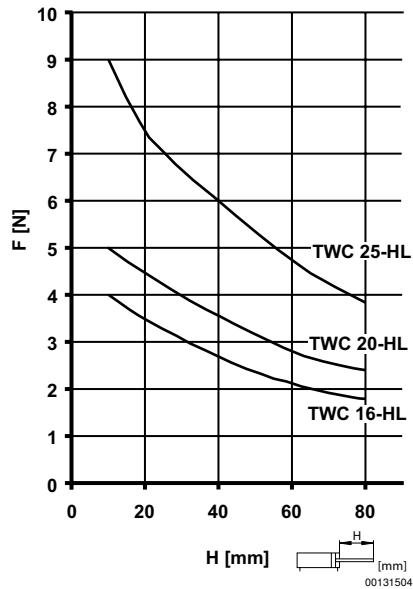
Maximale Querkraft F in Abhängigkeit von der Hublänge



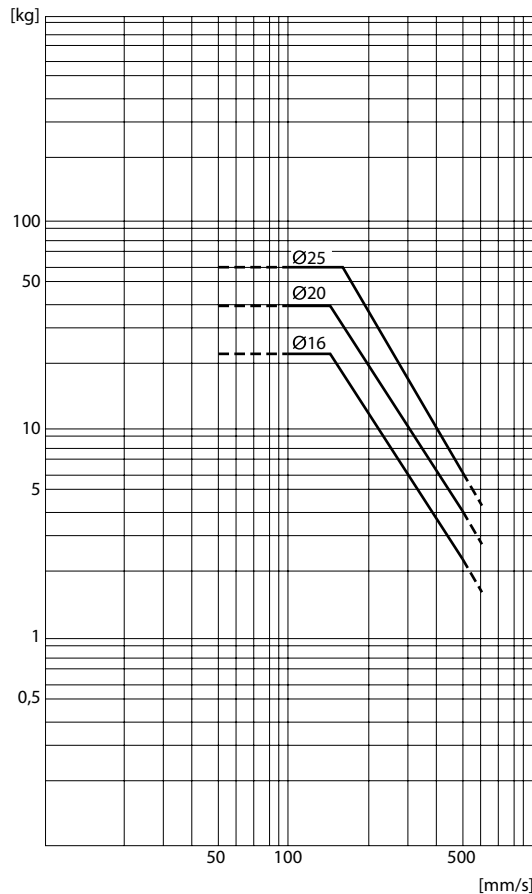
Doppelkolbenzylinder, Serie TWC-HL

▶ Ø16 - 25 mm ▶ doppelwirkend ▶ mit Magnetkolben ▶ Dämpfung: elastisch ▶ Endlagenverriegelung: Zylinder eingefahren

Ø 16 - 25 mm



Maximal zulässige bewegte Masse in Abhängigkeit der Aufprallgeschwindigkeit

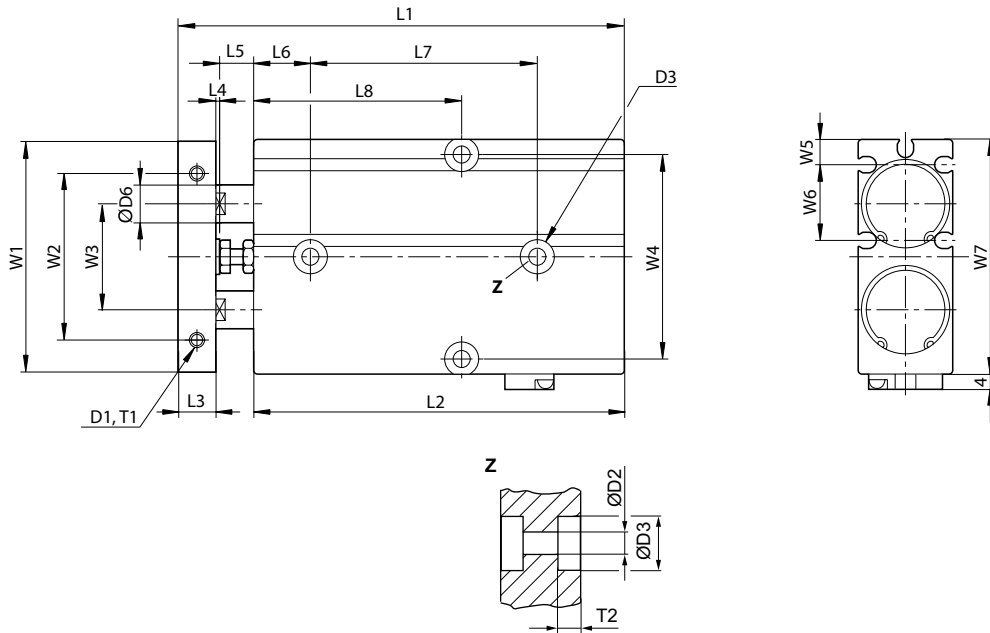


Kolbenstangenzylinder ▶ Ergänzungsprodukte

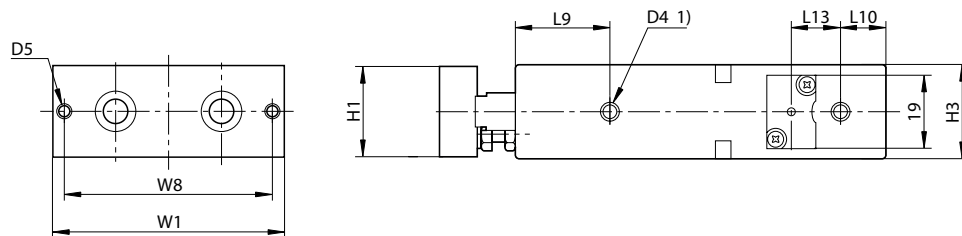
Doppelkolbenzylinder, Serie TWC-HL

▶ Ø16 - 25 mm ▶ doppelwirkend ▶ mit Magnetkolben ▶ Dämpfung: elastisch ▶ Endlagenverriegelung: Zylinder eingefahren

TWC 16-HL - 25-HL



00122796



00122566

1) Druckluftanschluss
T1 = Gewindetiefe

Kolben-Ø	D1	T1	Ø D2	Ø D3	T2	D4	D5	Ø D6	H1	H3	L1 ±0,8 1)	L2 ±0,2 S=10 2)
16	2xM4	5	4,5	8	5,5	M5	2xM4	8	20	21	88	83
20	2xM4	5	4,5	8	5,5	M5	2xM4	10	24	25	98	88
25	2xM5	6	4,5	9	6	M5	2xM4	12	29	30	101	92

Kolben-Ø	L2 ±0,2 S=20 2)	L2 ±0,2 S=30 2)	L2 ±0,2 S=40 2)	L2 ±0,2 S=50 2)	L2 ±0,2 S=60 2)	L2 ±0,2 S=70 2)	L2 ±0,2 S=80 2)	L3	L4	L5	L6
16	93	103	113	123	133	143	153	8	1	6	15
20	98	108	118	128	138	148	158	10	1	9	15
25	102	112	122	132	142	152	162	10	1	8	15

Kolben-Ø	L7 ±0,2 1)	L8 ±0,2 S=10 2)	L8 ±0,2 S=20 2)	L8 ±0,2 S=30 2)	L8 ±0,2 S=40 2)	L8 ±0,2 S=50 2)	L8 ±0,2 S=60 2)	L8 ±0,2 S=70 2)	L8 ±0,2 S=80 2)	L9	L10
16	40	40	45	50	55	60	65	70	75	22	10
20	40	40	45	50	55	60	65	70	75	25	12
25	50	45	50	55	60	65	70	75	80	30	12

Ergänzungsprodukte

Fett markierte Materialnummern sind ab Zentrallager Deutschland verfügbar, Detailinformationen siehe Warenkorb
Pneumatik-Katalog, Online-PDF, Stand 2014-11-07, © AVENTICS S.a.r.l., Änderungen vorbehalten

Doppelkolbenzylinder, Serie TWC-HL

▶ Ø16 - 25 mm ▶ doppelwirkend ▶ mit Magnetkolben ▶ Dämpfung: elastisch ▶ Endlagenverriegelung: Zylinder eingefahren

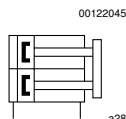
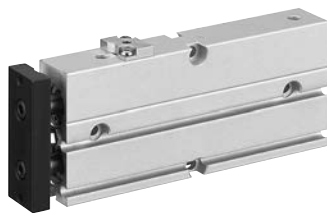
Kolben- Ø	L13	W1	W2 ±0,2	W3	W4 ±0,2	W5	W6	W7	W8 ±0,2			
16	13	53	34	24	47	5,7	18,5	54	47			
20	13	61	44	28	55	6,8	20	62	55			
25	10	72	56	34	66	8,3	22,5	73	66			

S = Hub
 1) + Hub
 2) Maß für angegebenen Hub

Kolbenstangenzylinder ▶ Ergänzungsprodukte

Doppelkolbenzylinder, Serie TWC-RL

▶ Ø16 - 25 mm ▶ doppelwirkend ▶ mit Magnetkolben ▶ Dämpfung: elastisch ▶ Endlagenverriegelung: Zylinder ausgefahren



Umgebungstemperatur min./max.	+0 °C / +60 °C
Medium	Druckluft
Max. Partikelgröße	5 µm
Ölgehalt der Druckluft	0 mg/m³ - 1 mg/m³
Betriebsdruck min./max.	1,5 bar / 7 bar
Druck zur Bestimmung der Kolbenkräfte	6,3 bar

Werkstoffe:

Gehäuse	Aluminium, eloxiert
Frontplatte	Stahl verzinkt
Kolbenstange	Stahl, gehärtet
Dichtung	Acrylnitril-Butadien-Kautschuk
Führungsbuchse	Aluminium, eloxiert
Deckel vorne	Stahl, vernickelt
Deckel hinten	Polyoxymethylen

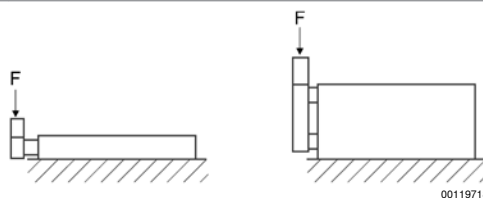
Technische Bemerkungen

- Der Drucktaupunkt muss mindestens 15 °C unter der Umgebungs- und Mediumstemperatur liegen und darf max. 3 °C betragen.
- Der Ölgehalt der Druckluft muss über die gesamte Lebensdauer konstant bleiben.
- Verwenden Sie ausschließlich von AVENTICS zugelassene Öle, siehe Kapitel „Technische Informationen“.
- Sicherheitsfunktion: Endlagenverriegelung bei Druckausfall

Kolben-Ø	[mm]	2x16	2x20	2x25		
Anschluss		M5	M5	M5		
Kolbenkraft einfahrend	[N]	189	296	475		
	Kolbenkraft ausfahrend	[N]	253	395	618	
Geschwindigkeit max.	[m/s]	0,5	0,5	0,5		
Max. Haltekraft bei Verriegelung	[N]	96	150	235		
Max. Spiel bei verriegelter Endlage	[mm]	1	1	1		
Max. Hubeinstellung eingefahren	[mm]	-5	-5	-5		
Dämpfungsenergie max.	[J]	0,11	0,17	0,23		
Gewicht	10 mm Hub	[kg]	0,26	0,39	0,67	
	+10 mm Hub	[kg]	0,033	0,049	0,051	

	Kolben-Ø	16	20	25		
	Hub 10	R402000870	R402000878	R402000886		
	20	R402000871	R402000879	R402000887		
	30	R402000872	R402000880	R402000888		
	40	R402000873	R402000881	R402000889		
	50	R402000874	R402000882	R402000890		
	60	R402000875	R402000883	R402000891		
	70	R402000876	R402000884	R402000892		
	80	R402000877	R402000885	R402000893		

Maximale Querkraft F in Abhängigkeit von der Hublänge



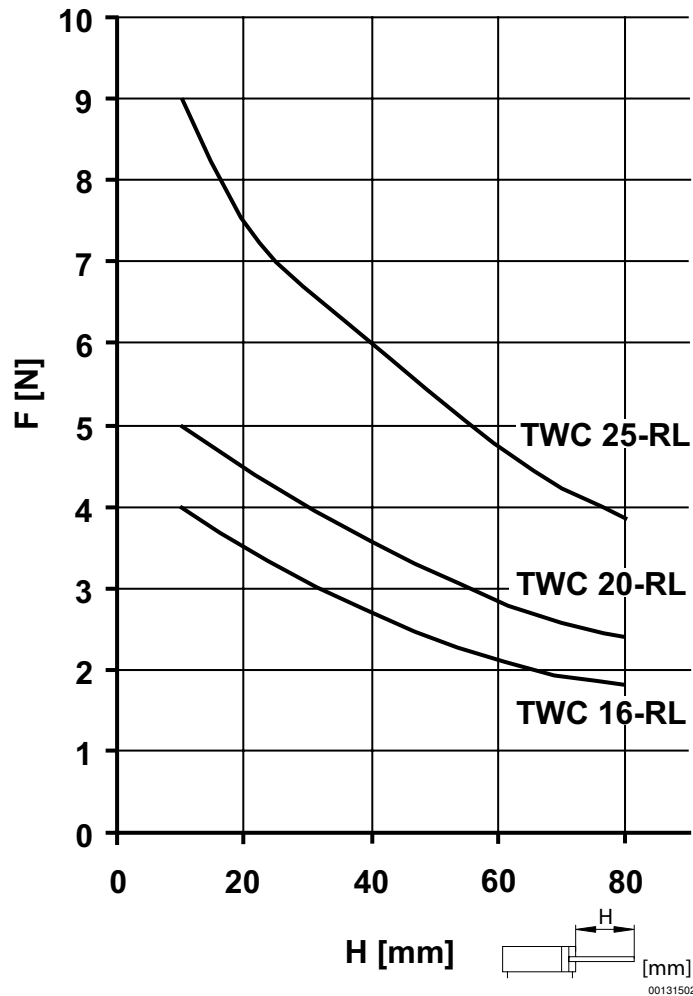
Ergänzungsprodukte

Fett markierte Materialnummern sind ab Zentrallager Deutschland verfügbar, Detailinformationen siehe Warenkorb
Pneumatik-Katalog, Online-PDF, Stand 2014-11-07, © AVENTICS S.a.r.l., Änderungen vorbehalten

Doppelkolbenzylinder, Serie TWC-RL

▶ Ø16 - 25 mm ▶ doppelwirkend ▶ mit Magnetkolben ▶ Dämpfung: elastisch ▶ Endlagenverriegelung: Zylinder ausgefahren

16 - 25 mm

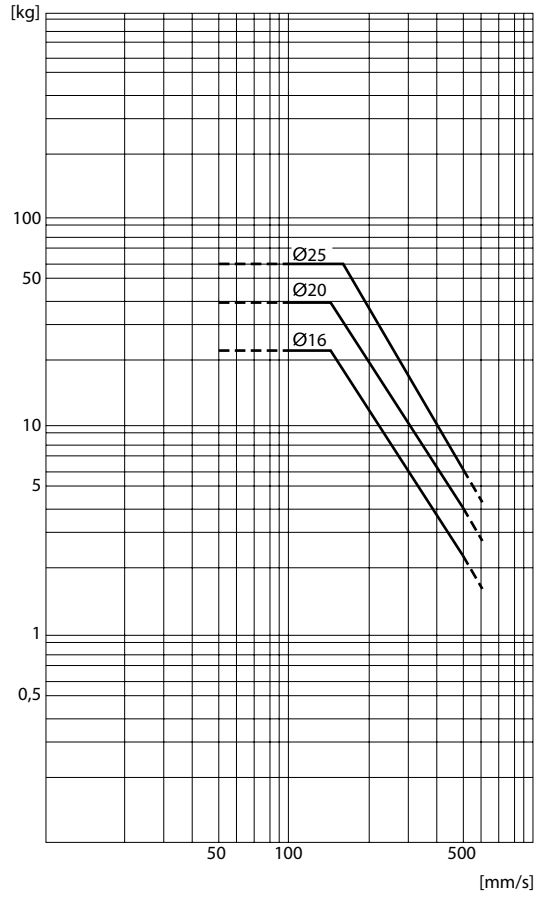


Kolbenstangenzylinder ▶ Ergänzungsprodukte

Doppelkolbenzylinder, Serie TWC-RL

▶ Ø16 - 25 mm ▶ doppelwirkend ▶ mit Magnetkolben ▶ Dämpfung: elastisch ▶ Endlagenverriegelung: Zylinder ausgefahren

Maximal zulässige bewegte Masse in Abhängigkeit der Aufprallgeschwindigkeit

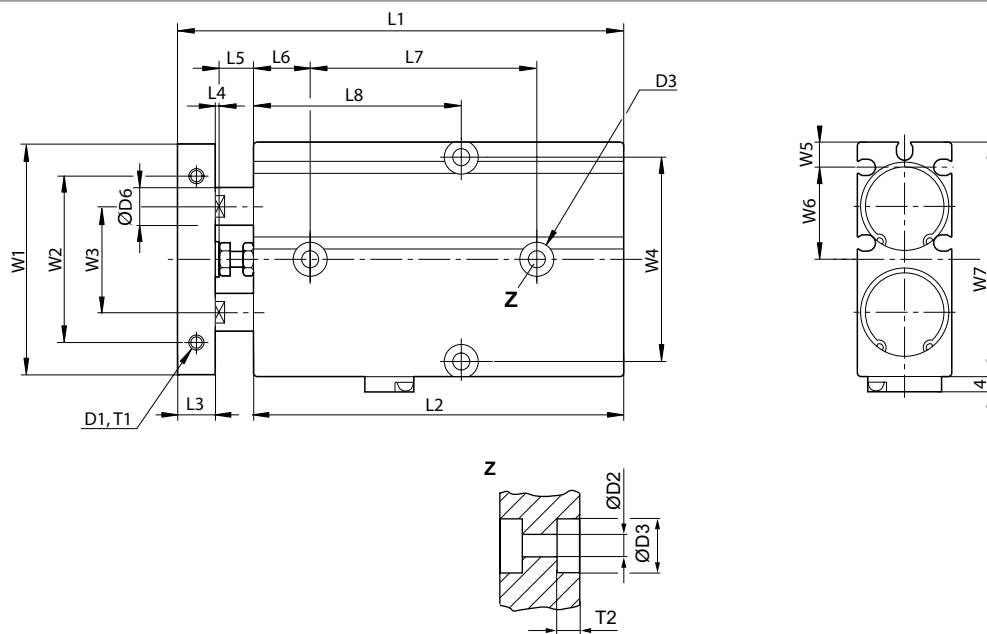


00122565

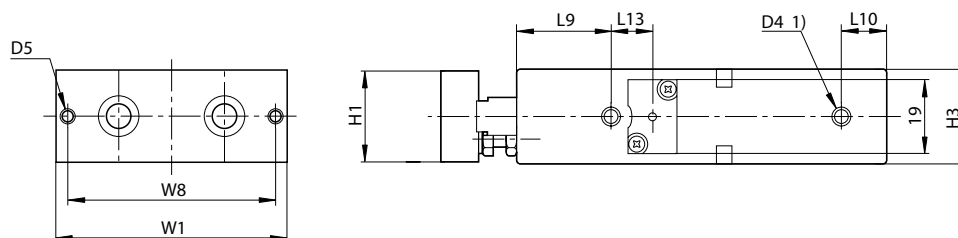
Doppelkolbenzylinder, Serie TWC-RL

▶ Ø16 - 25 mm ▶ doppelwirkend ▶ mit Magnetkolben ▶ Dämpfung: elastisch ▶ Endlagenverriegelung: Zylinder ausgefahren

TWC 16-RL - 25-RL



00122797



00122569

1) Druckluftanschluss
T1 = Gewindetiefe

Kolben-Ø	D1	T1	Ø D2	Ø D3	T2	D4	D5	Ø D6	H1	H3	L1 ±0,8 1)	L2 ±0,2 S=10 2)
16	2xM4	5	4,5	8	5,5	M5	2xM4	8	20	21	88	83
20	2xM4	5	4,5	8	5,5	M5	2xM4	10	24	25	98	88
25	2xM5	6	4,5	9	6	M5	2xM4	12	29	30	101	92

Kolben-Ø	L2 ±0,2 S=20 2)	L2 ±0,2 S=30 2)	L2 ±0,2 S=40 2)	L2 ±0,2 S=50 2)	L2 ±0,2 S=60 2)	L2 ±0,2 S=70 2)	L2 ±0,2 S=80 2)	L3	L4	L5	L6
16	93	103	113	123	133	143	153	8	1	6	15
20	98	108	118	128	138	148	158	10	1	9	15
25	102	112	122	132	142	152	162	10	1	8	15

Kolben-Ø	L7 ±0,2 1)	L8 ±0,2 S=10 2)	L8 ±0,2 S=20 2)	L8 ±0,2 S=30 2)	L8 ±0,2 S=40 2)	L8 ±0,2 S=50 2)	L8 ±0,2 S=60 2)	L8 ±0,2 S=70 2)	L8 ±0,2 S=80 2)	L9	L10
16	40	45	45	50	55	60	65	70	75	22	10
20	40	45	45	50	55	60	65	70	75	25	12
25	50	50	50	55	60	65	70	75	80	30	12

Kolbenstangenzylinder ▶ Ergänzungsprodukte

Doppelkolbenzylinder, Serie TWC-RL

▶ Ø16 - 25 mm ▶ doppeltwirkend ▶ mit Magnetkolben ▶ Dämpfung: elastisch ▶ Endlagenverriegelung: Zylinder ausgefahren

Kolben- Ø	L13	W1	W2 ±0,2	W3	W4 ±0,2	W5	W6	W7	W8 ±0,2			
16	11	53	34	24	47	5,7	18,5	54	47			
20	11	61	44	28	55	6,8	20	62	55			
25	9	72	56	34	66	8,3	22,5	73	66			

S = Hub
 1) + Hub
 2) Maß für angegebenen Hub

Aventics GmbH
Ulmer Straße 4
30880 Laatzen
Tel. +49 511 2136-0
Fax +49 511 2136-269
www.aventics.com
info@aventics.com

AVENTICS

Weitere Adressen finden Sie unter
www.aventics.com/contact

Verwenden Sie die dargestellten AVENTICS Produkte ausschließlich im industriellen Bereich. Lesen Sie die Produkt-Dokumentation gründlich und vollständig, bevor Sie das Produkt verwenden. Beachten Sie die geltenden Vorschriften und Gesetze des jeweiligen Landes. Bei Integration des Produktes in Applikationen beachten Sie die Angaben des Herstellers der Anlage zur sicheren Anwendung der Produkte. Die angegebenen Daten dienen allein der Produktbeschreibung. Eine Aussage über eine bestimmte Beschaffenheit oder eine Eignung für einen bestimmten Einsatzzweck kann aus unseren Angaben nicht abgeleitet werden. Die Angaben entbinden den Verwender nicht von eigenen Beurteilungen und Prüfungen. Es ist zu beachten, dass die Produkte einem natürlichen Verschleiß- und Alterungsprozess unterliegen.

07-11-2014