

## Ventilsystem, Serie CL03

▶ Qn Max. = 850 l/min ▶ Anbindung mit Diagnose (DDL) ▶ lebensmitteleuglich



00129033

Zertifikate	CE-Konformitätserklärung, EHEDG-zertifiziert
Bauart	Linkstruktur DDL
Verblockungsprinzip	Grundplattenprinzip 1-fach
Betriebsdruck min./max.	-0,95 bar / 10 bar
Steuerdruck min./max.	2,5 bar / 10 bar
Umgebungstemperatur min./max.	+0 °C / +50 °C
Mediumtemperatur min./max.	+0 °C / +50 °C
Medium	Druckluft
Max. Partikelgröße	5 µm
Ölgehalt der Druckluft	0 mg/m³ - 5 mg/m³
Schutzart, mit Stecker	IP66K, IP67, IP69K
Anzahl der Ventilplätze	16
Anzahl der Magnetspulen	32
Betriebsspannung Elektronik	24 V DC

Es ist eine Beispielkonfiguration abgebildet. Das ausgelieferte Produkt kann daher von der Abbildung abweichen.

### Technische Bemerkungen

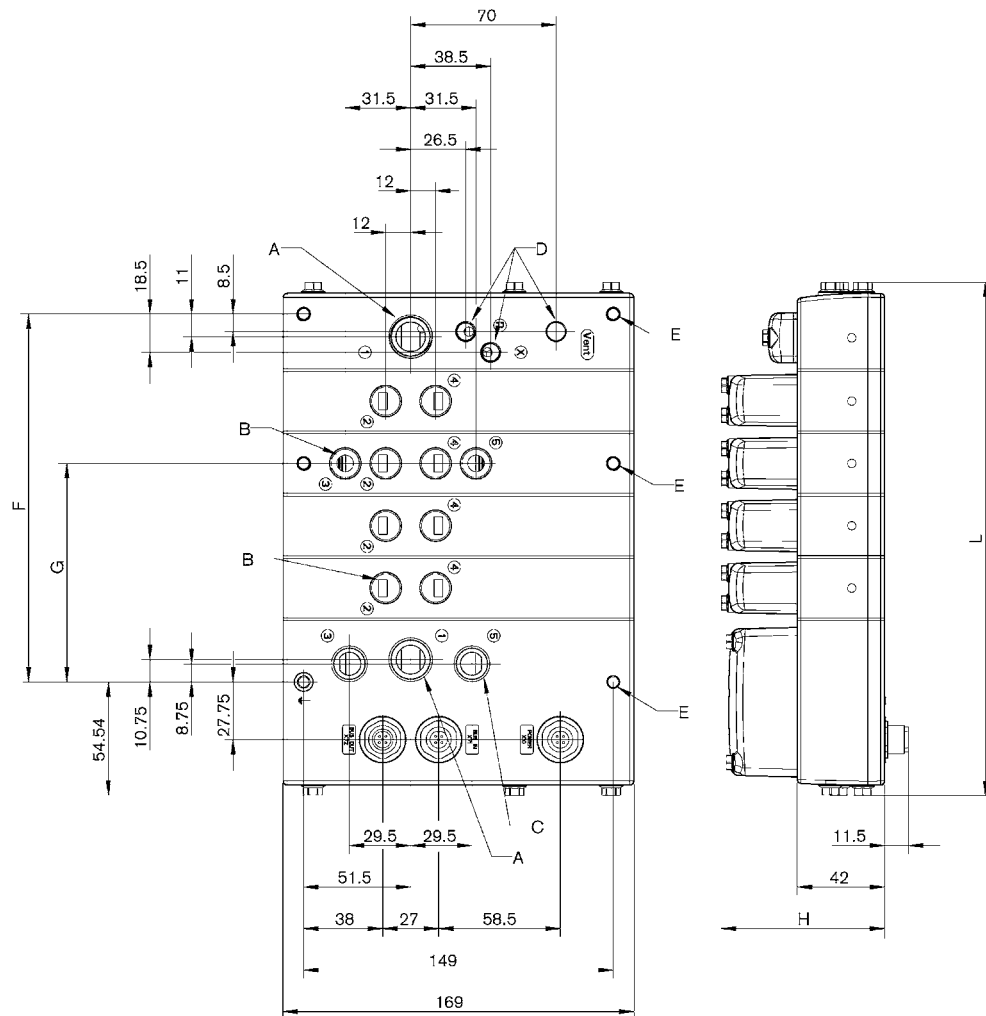
- Der min. Steuerdruck darf nicht unterschritten werden, da es sonst zu Fehlschaltungen und ggf. Ventilausfall kommen kann!
- Der Drucktaupunkt muss mindestens 15 °C unter der Umgebungs- und Mediumtemperatur liegen und darf max. 3 °C betragen.
- Der Ölgehalt der Druckluft muss über die gesamte Lebensdauer konstant bleiben.
- Verwenden Sie ausschließlich von AVENTICS zugelassene Öle, siehe Kapitel „Technische Informationen“.
- Die technischen Daten der Einzelkomponenten finden Sie auf den nachfolgenden Seiten der Serie.

## Ventilsystem, Serie CL03

▶ Qn Max. = 850 l/min ▶ Anbindung mit Diagnose (DDL) ▶ lebensmitteleuglich



### Abmessungen in mm



00129038

A = Anschluss 1: G 1/2.

B = Abluftanschluss 2 und 4: G 1/4. Anschluss 3 und 5 in Anschlussplatten mit 4 Anschlüssen: G 1/4.

C = Anschlüsse 3 und 5: G 3/8.

D = Externe Versorgung und Entlüftung für Vorsteuerventile und Entlüftungsanschluss: G 1/8.

E = Befestigungsgewinde M6. Max. Gewindetiefe 15 mm

F = 56,9 + Anzahl der Anschlussplatten x 29,7

G = 15,1 + Position der Anschlussplatte x 29,7

L = 127 + Anzahl der Anschlussplatten x 29,7

H = 78,5 (Version IP69K)

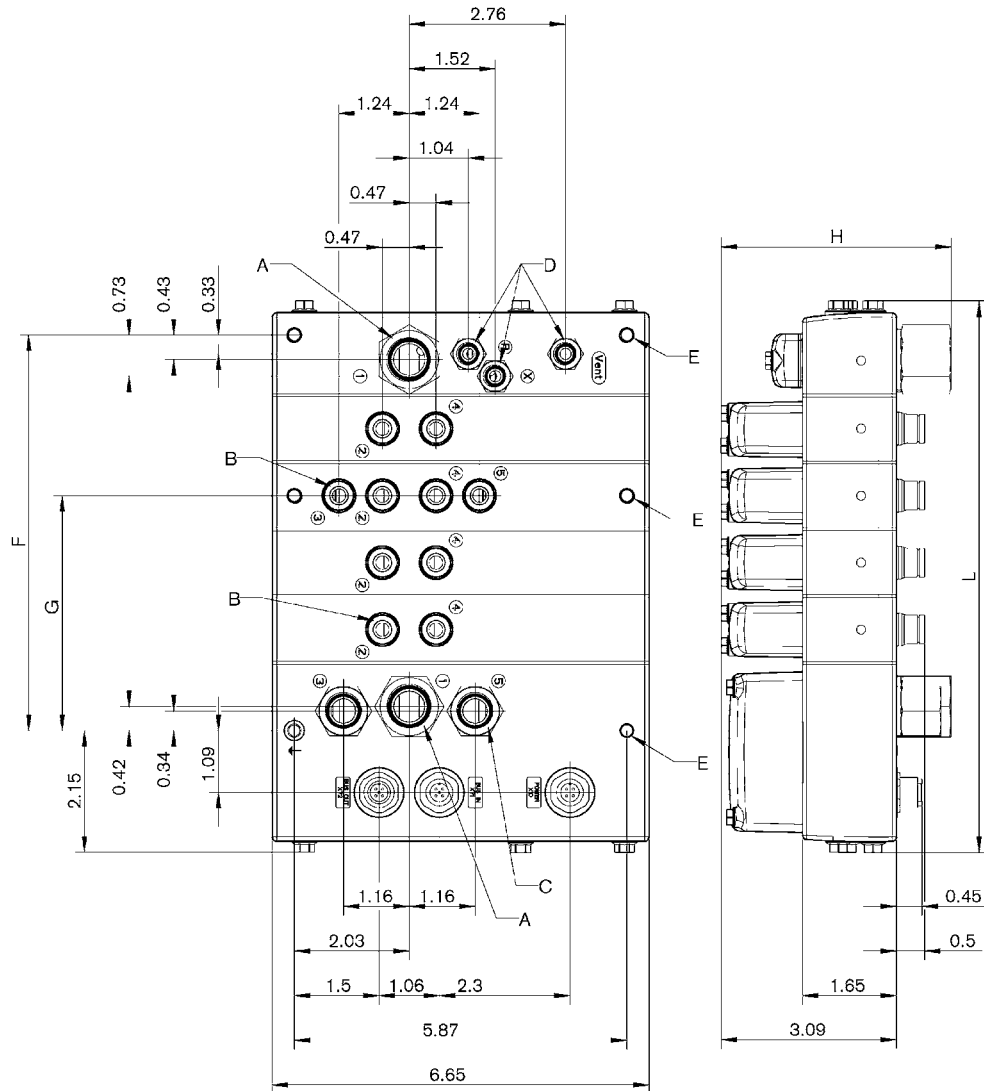
Es ist eine Beispielfigur abgebildet. Das ausgelieferte Produkt kann daher von der Abbildung abweichen.

## Ventilsystem, Serie CL03

▶ Qn Max. = 850 l/min ▶ Anbindung mit Diagnose (DDL) ▶ lebensmitteltauglich



### Abmessungen in inch



00129039

A = Anschluss 1: NPTF 1/2

B = Abluftanschluss 2 und 4: Einsatz für Rohre 5/16". Anschluss 3 und 5 in Anschlussplatten mit 4 Anschlüssen: Einsatz für Rohre 5/16".

C = Anschlüsse 3 und 5: NPTF 3/8

D = Externe Versorgung und Entlüftung für Vorsteuerventile und Entlüftungsanschluss: NPTF 1/8

E = Befestigungsgewinde UNC 1/4-20, max. Gewindetiefe 0.58"

F = 2,24" + Anzahl der Anschlussplatten x 1,169"

G = 0,595" + Position der Anschlussplatte x 1,169"

L = 5,004" + Anzahl der Anschlussplatten x 1,169"

H = 4,05" (Version IP69K)

Es ist eine Beispielkonfiguration abgebildet. Das ausgelieferte Produkt kann daher von der Abbildung abweichen.