

Kolbenstangenzyylinder ▶ Ergänzungsprodukte

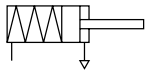
Serie ICM

Katalogbroschüre

Rexroth
Pneumatics



Kolbenstangenzyylinder ▶ Ergänzungsprodukte

Serie ICM

Ergänzungsprodukte, Serie ICM

- ▶ Ø 16 - 25 mm ▶ Anschlüsse: M5 - G 1/8 ▶ Einfachwirkend, drucklos ausgefahren
- ▶ Dämpfung: elastisch ▶ korrosionsbeständig ▶ mit integrierter Aufhängebefestigung
- ▶ Kolbenstange: Außengewinde ▶ lebensmitteltauglich

3



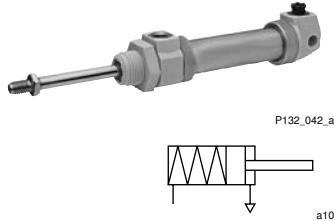
Kernprogramm, Serie ICM

on
line

Kolbenstangenzylinder ▶ Ergänzungsprodukte

Ergänzungsprodukte, Serie ICM

▶ Ø 16 - 25 mm ▶ Anschlüsse: M5 - G 1/8 ▶ Einfachwirkend, drucklos ausgefahren ▶ Dämpfung: elastisch ▶ korrosionsbeständig ▶ mit integrierter Aufhängebefestigung ▶ Kolbenstange: Außengewinde ▶ lebensmitteltauglich



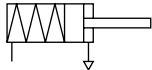
Druckluftanschluss	Innengewinde
Betriebsdruck min./max.	2,5 bar / 10 bar
Umgebungstemperatur min./max.	-20 °C / +70 °C
Mediumtemperatur min./max.	-20 °C / +70 °C
Medium	Druckluft
Max. Partikelgröße	50 µm
Ölgehalt der Druckluft	0 mg/m³
Druck zur Bestimmung der Kolbenkräfte	6,3 bar

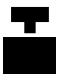
Werkstoffe:	
Zylinderrohr	Nichtrostender Stahl
Kolbenstange	Nichtrostender Stahl
Deckel vorne	Polyoxymethylen
Deckel hinten	Polyoxymethylen
Anschlussgewinde	Nichtrostender Stahl
Dichtung	Acrylnitril-Butadien-Kautschuk
Mutter für Zylinderbefestigung	Polyamid
Mutter für Kolbenstange	Nichtrostender Stahl
Abstreifer	Acrylnitril-Butadien-Kautschuk
Schmiermittel	ISO 21469 (NSF-H1)

Technische Bemerkungen

- Der Drucktaupunkt muss mindestens 15 °C unter der Umgebungs- und Mediumtemperatur liegen und darf max. 3 °C betragen.
- Der Ölgehalt der Druckluft muss über die gesamte Lebensdauer konstant bleiben.
- Verwenden Sie ausschließlich von AVENTICS zugelassene Öle, siehe Kapitel „Technische Informationen“.
- Mutter MR 3 ist im Lieferumfang enthalten

Kolben-Ø	[mm]	16	20	25		
Kolbenkraft einfahrend	[N]	72	104	198		
Federkraft min. - max.	[N]	24 - 37	28 - 62	28 - 62		
Hub max.	[mm]	25	25	25		

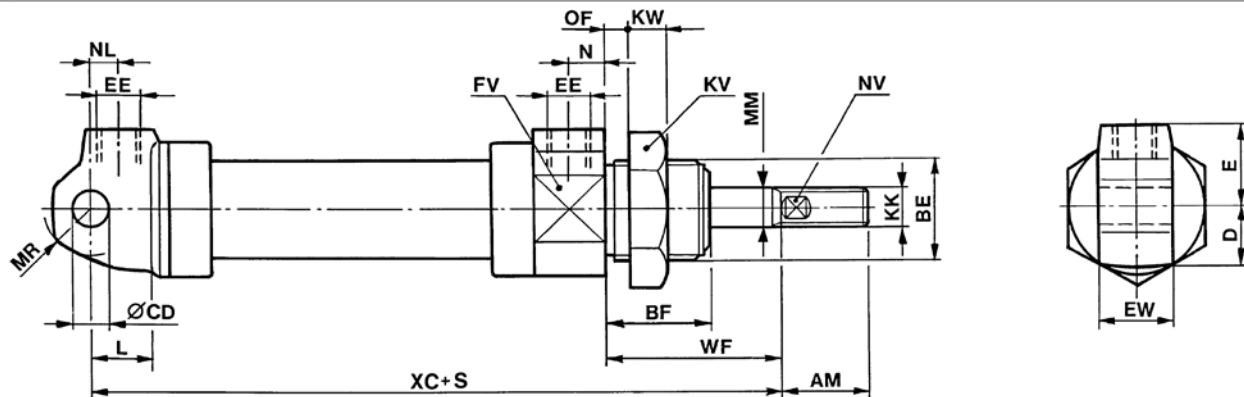
	Kolben-Ø Kolbenstangengewinde Anschlüsse	16 M6 M5	20 M8 G 1/8	25 M10x1,25 G 1/8		
	Hub 25	1326216020	1326220020	1326225020		

Gewicht [kg]	Kolben-Ø	16	20	25		
	Hub 25	0,08	0,14	0,18		

Ergänzungsprodukte, Serie ICM

▶ Ø 16 - 25 mm ▶ Anschlüsse: M5 - G 1/8 ▶ Einfachwirkend, drucklos ausgefahren ▶ Dämpfung: elastisch ▶ korrosionsbeständig ▶ mit integrierter Aufhängebefestigung ▶ Kolbenstange: Außengewinde ▶ lebensmitteltauglich

Abmessungen



D132_005

S = Hub

Kolben-Ø	AM	BE	BF	CD H11	D	E	EE	EW d13	FV	KK	KV	KW	L
16	16	M16x1,5	20	6	12	14	M5	12	24	M6	24	7	9
20	20	M22x1,5	22	8	15	18	G1/8	16	30	M8	30	8	12
25	29	M22x1,5	22	8	17	18	G1/8	16	34	M10x1,25	30	8	12

Kolben-Ø	MM	MR	N	NL	NV	OF 1)	WF ±1,2	XC ±1					
16	6	7,5	5	6	4	10	47	133					
20	8	10	8	7	6	10	49	148					
25	10	10	8	6,5	8	10	53	152					

1) Max.

Aventics GmbH
Ulmer Straße 4
30880 Laatzen
Tel. +49 511 2136-0
Fax +49 511 2136-269
www.aventics.com
info@aventics.com

AVENTICS 

Weitere Adressen finden Sie unter
www.aventics.com/contact

Verwenden Sie die dargestellten AVENTICS Produkte ausschließlich im industriellen Bereich. Lesen Sie die Produkt-Dokumentation gründlich und vollständig, bevor Sie das Produkt verwenden. Beachten Sie die geltenden Vorschriften und Gesetze des jeweiligen Landes. Bei Integration des Produktes in Applikationen beachten Sie die Angaben des Herstellers der Anlage zur sicheren Anwendung der Produkte. Die angegebenen Daten dienen allein der Produktbeschreibung. Eine Aussage über eine bestimmte Beschaffenheit oder eine Eignung für einen bestimmten Einsatzzweck kann aus unseren Angaben nicht abgeleitet werden. Die Angaben entbinden den Verwender nicht von eigenen Beurteilungen und Prüfungen. Es ist zu beachten, dass die Produkte einem natürlichen Verschleiß- und Alterungsprozess unterliegen.

28-10-2014